



## มาตรการ 'ช้อปช่วยชาติ' ปี'60... คาดกระตุ้นบรรยากาศ การใช้จ่ายของผู้บริโภคเพิ่มขึ้นกว่าช่วงปกติ

### ▶ ประเด็นสำคัญ

- ศูนย์วิจัยกสิกรไทยมองว่า แม้ว่าเศรษฐกิจไทยในปี 2560 จะมีแนวโน้มเติบโตดี หลายภาคส่วนมีการปรับประมาณการ GDP เพิ่มขึ้น ซึ่งการเติบโตดังกล่าวมาจากภาคการส่งออก และการท่องเที่ยวเป็นหลัก แต่หากมองในฝั่งกำลังซื้อของผู้บริโภคในประเทศ กลับพบว่า การเติบโตยังคงกระจุกตัวในบางภาคส่วน โดยเฉพาะในหมวดสินค้าคงทน (รถยนต์) แต่ในหมวดสินค้าอุปโภคบริโภค (ไม่คงทนและกึ่งคงทน) ยังคงมีความเปราะบาง หรือยังไม่ฟื้นตัวอย่างชัดเจน
- ศูนย์วิจัยกสิกรไทยคาดว่า ผลจากการออกมาตรการ 'ช้อปช่วยชาติ 15,000 บาท' ในปีนี้ น่าจะช่วยสร้างบรรยากาศในการจับจ่ายใช้สอยของผู้บริโภคให้เพิ่มขึ้นกว่าช่วงเวลาปกติ ซึ่งถือเป็นโอกาสของบรรดาผู้ประกอบการค้าปลีกที่จะใช้มาตรการดังกล่าว มาเน้นทำกิจกรรมส่งเสริมการตลาด เพื่อกระตุ้นให้ผู้บริโภคเกิดการใช้จ่ายซื้อสินค้าและบริการ อีกทั้งยังส่งผลต่อธุรกิจอื่นๆ ที่เกี่ยวเนื่อง เช่น ผู้ผลิตสินค้า (Supplier) เกษตรกรรวมถึงการจ้างงาน
- ศูนย์วิจัยกสิกรไทยคาดว่า แรงส่งของมาตรการช้อปช่วยชาติปีนี้ น่าจะกระตุ้นให้เกิดการใช้จ่ายในธุรกิจค้าปลีกคิดเป็นเงินใกล้เคียงกับที่ภาครัฐได้ประเมินไว้ที่ประมาณ 10,000 ล้านบาท ซึ่งผู้ประกอบการค้าปลีกควรเตรียมพร้อม ทั้งในเรื่องของสต็อกสินค้า การจัดการเรื่องของใบกำกับภาษี และเร่งทำกิจกรรมส่งเสริมการขายให้เร็วขึ้นกว่าปีก่อน เพื่อหนุนการใช้จ่ายของผู้บริโภค

จากมติคณะรัฐมนตรี วันที่ 7 พฤศจิกายน 2560 เห็นชอบให้มีการใช้มาตรการ "ช้อปช่วยชาติ" ตั้งแต่วันที่ 11 พฤศจิกายน - 3 ธันวาคม 2560 เป็นวงเงิน 15,000 บาท ระยะเวลารวม 23 วัน โดยสามารถนำมาลดหย่อนภาษีประจำปี 2560 ได้นั้น ศูนย์วิจัยกสิกรไทยมองว่า มาตรการช้อปช่วยชาติดังกล่าว น่าจะช่วยสร้างบรรยากาศในการจับจ่ายใช้สอยให้กับธุรกิจค้าปลีกได้เพิ่มขึ้นกว่าช่วงปกติ และน่าจะเป็นโอกาสของธุรกิจที่เกี่ยวข้องต่าง ๆ เช่น ผู้ผลิตสินค้า (Supplier) เกษตรกร รวมถึงการจ้างงานของธุรกิจต่าง ๆ ในห่วงโซ่ของธุรกิจค้าปลีก

จากที่ก่อนหน้านี้ ธุรกิจค้าปลีกยังคงเผชิญกับปัจจัยกดดันทางด้านกำลังซื้อของผู้บริโภคที่ยังคงไม่ฟื้นตัวอย่างชัดเจน โดยเฉพาะในกลุ่มฐานราก ซึ่งถือเป็นกลุ่มลูกค้าหลักของประเทศ โดยสะท้อนได้จากเครื่องชี้เศรษฐกิจต่างๆ เช่น ราคาสินค้าเกษตรที่เริ่มมีแนวโน้มลดลง อัตราการว่างงานที่เพิ่มขึ้น ยอดขายของสินค้าไม่คงทนและกึ่งคงทนที่ยังไม่ฟื้นตัวอย่างชัดเจน รวมถึงภัยน้ำท่วมที่เกิดขึ้น ตั้งแต่เดือนกรกฎาคม-สิงหาคม และตุลาคม-พฤศจิกายน และครอบคลุมหลายพื้นที่ ปัจจัยต่างๆ เหล่านี้ ยังคงกดดันกำลังซื้อของผู้บริโภค และทำให้ผู้บริโภคยังคงระมัดระวังการใช้จ่าย

## เครื่องชี้การบริโภคภาคเอกชน

%YoY	2016	2016			2017					
		H1	Q3	Q4	Q1	Q2	Q3	Aug	Sep	Sep %MoMsa
ดัชนีสินค้าไม่คงทน	2.2	3.2	1.9	0.5	-0.8	-1.0	0.6	-0.3	2.1	0.4
ดัชนีสินค้าคงทน	1.7	1.4	2.0	2.0	0.0	-0.2	-0.3	1.5	-1.2	-1.6
ดัชนีสินค้าคงทน	-1.2	-2.4	5.6	-4.5	11.1	5.7	4.9	2.1	7.4	5.0
ดัชนีภาคบริการ	7.3	7.5	9.1	5.4	5.1	6.2	4.7	6.0	5.0	0.8
(หัก) การใช้จ่ายท่องเที่ยว	10.1	12.9	14.9	-0.1	4.5	12.0	9.3	11.8	8.3	-1.4
<b>ดัชนีการบริโภคภาคเอกชน (PCI)</b>	<b>3.6</b>	<b>3.5</b>	<b>4.3</b>	<b>3.0</b>	<b>2.4</b>	<b>1.9</b>	<b>1.9</b>	<b>1.9</b>	<b>2.8</b>	<b>1.1</b>

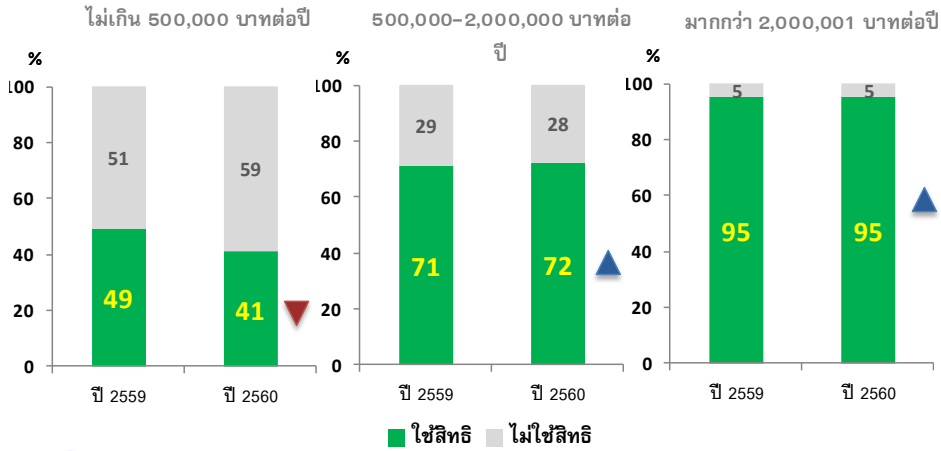
ที่มา: BOT และ KResearch

ทั้งนี้ จากการสำรวจของศูนย์วิจัยกสิกรไทย พบว่า มาตรการซื้อช่วยชาติ 15,000 บาท ปีนี้ จะมีผลต่อพฤติกรรมกรการใช้จ่ายของผู้บริโภคที่แตกต่างกัน โดยมีรายละเอียดที่สำคัญ ดังนี้

- จากผลสำรวจของศูนย์วิจัยกสิกรไทย พบว่า มาตรการซื้อช่วยชาติ ปี'60 คนที่มีฐานรายได้สุทธิมากกว่า 500,000 บาทต่อปีขึ้นไป ยังคงวางแผนใช้สิทธิใกล้เคียงกับปีที่แล้ว โดยเฉพาะคนที่มีฐานรายได้สุทธิ 2 ล้านบาทขึ้นไป วางแผนที่จะใช้สิทธิเต็มจำนวน แต่คนที่มีฐานรายได้สุทธิไม่เกิน 500,000 บาทต่อปี วางแผนที่จะใช้สิทธิลดลงเมื่อเทียบกับปีก่อน เนื่องจาก ยังคงกังวลกำลังซื้อในอนาคต และโดยปกติก็เสียภาษีในอัตราที่ไม่สูงมาก จึงยังไม่มีความจำเป็นที่จะต้องใช้จ่ายเพื่อนำมาลดหย่อนภาษีเพิ่ม
- ศูนย์วิจัยกสิกรไทยคาดว่า แรงส่งของมาตรการซื้อช่วยชาติปีนี้ น่าจะกระตุ้นให้เกิดการใช้จ่ายในธุรกิจค้าปลีกใกล้เคียงกับที่ภาครัฐได้ประเมินไว้ที่ประมาณ 10,000 ล้านบาท แต่จากการสำรวจพบว่า กว่าร้อยละ 40 ของผู้ที่จะใช้สิทธิจากมาตรการดังกล่าว มีแผนที่จะใช้จ่ายอยู่แล้วในช่วงเทศกาลปีใหม่ เพียงแต่อาจวางแผนเลื่อนวันในการซื้อสินค้าให้เร็วขึ้นในช่วงที่ออกมาตรการ เพื่อต้องการใช้สิทธิในการลดหย่อนภาษี โดยเฉพาะการใช้จ่ายเพื่อซื้อสินค้าที่มีขนาดใหญ่และมีมูลค่าต่อชิ้นสูง
- ศูนย์วิจัยกสิกรไทยมองว่า ปีนี้ ผู้ประกอบการค้าปลีกควรเตรียมพร้อม ทั้งในเรื่องของสต็อกสินค้า การจัดการเรื่องของใบกำกับภาษี และเร่งทำกิจกรรมส่งเสริมการขายให้เร็วขึ้นกว่าปีก่อน เพื่อหนุนการใช้จ่ายของผู้บริโภค และส่งผลให้คาดว่า บรรยากาศโดยรวมในการจับจ่ายใช้สอยในช่วงปลายปีนี้ น่าจะดีขึ้นเมื่อเทียบกับปีที่แล้วจากการกระตุ้นการใช้จ่ายโดยผู้ประกอบการร้านค้าปลีกต่างๆ 2 รอบ คือ ช่วงมาตรการซื้อช่วยชาติและช่วงเทศกาลปีใหม่ ซึ่งต่างจากปีก่อนที่อยู่ในช่วงเวลาเดียวกัน

มาตรการ ชี้อุปช่วยชาติ ปี'60 สร้างเม็ดเงินสะพัดสู่ธุรกิจค้าปลีกประมาณ **10,000** ล้านบาท

รายได้สุทธิต่อปี



**สินค้า** ที่นิยมซื้อลดหย่อนภาษี 2560\*

อันดับ 1 ของใช้ส่วนตัว	ร้อยละ 56
อันดับ 2 อาหาร เครื่องดื่ม	ร้อยละ 38
อันดับ 3 เสื้อผ้า เครื่องแต่งกาย	ร้อยละ 38



**สถานที่** ยอดนิยมซื้อลดหย่อนภาษี 2560\*

อันดับ 1 ห้างสรรพสินค้า	ร้อยละ 85
อันดับ 2 ซูเปอร์มาร์เก็ต	ร้อยละ 52
อันดับ 3 ไฮเปอร์มาร์เก็ต	ร้อยละ 47

ที่มา: โพลล์ศูนย์วิจัยกสิกรไทย (2560)

หมายเหตุ: \* เลือกตอบได้มากกว่า 1 ข้อ

Disclaimer

รายงานวิจัยฉบับนี้จัดทำเพื่อเผยแพร่ทั่วไป โดยจัดทำขึ้นจากแหล่งข้อมูลต่างๆ ที่น่าเชื่อถือ แต่บริษัทฯ มิอาจรับรองความถูกต้อง ความน่าเชื่อถือ หรือความสมบูรณ์เพื่อใช้ในทางการค้าหรือประโยชน์อื่นใด บริษัทฯ อาจมีการเปลี่ยนแปลงปรับปรุงข้อมูลได้ตลอดเวลาโดยไม่ต้องแจ้งให้ทราบล่วงหน้า ทั้งนี้ผู้ใช้ข้อมูลต้องใช้ความระมัดระวังในการใช้ข้อมูลต่างๆ ด้วยวิจารณญาณของตนเองและรับผิดชอบในความเสียหายทั้งสิ้น บริษัทฯ จะไม่รับผิดชอบผู้ให้หรือบุคคลใดในความเสียหายใดจากการใช้ข้อมูลดังกล่าว ข้อมูลในรายงานฉบับนี้จึงไม่ถือว่าเป็นการให้ความเห็นหรือคำแนะนำในการตัดสินใจทางธุรกิจ แต่อย่างใดทั้งสิ้น

บริการทุกระดับประทับใจ