



# เศรษฐกิจโลกฟื้นตัวต่อเนื่อง หนุนมูลค่าส่งออกไทย พ.ค. 60 โตสูงถึง 13.2%

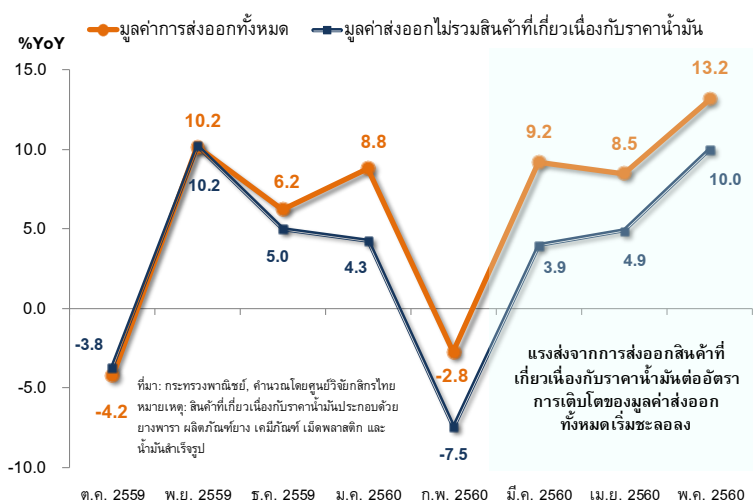
ECONOMIC BRIEF

ปีที่ 23 ฉบับที่ 3685

วันที่ 23 มิถุนายน 2560

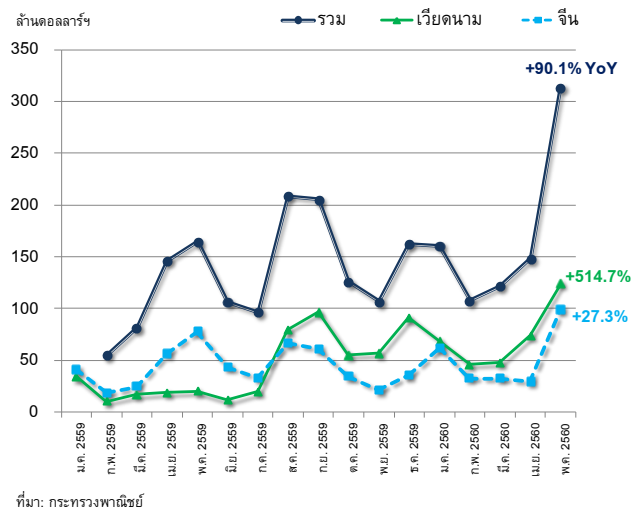
ผลทางด้านราคายังมีส่วนช่วย  
หนุนการส่งออกสินค้าไทยในเดือนพ.ค.  
2560 ให้โตติดต่อเนื่องเป็นเดือนที่ 3 โดย  
มูลค่าการส่งออกสินค้าไทยอยู่ที่ 19,944  
ล้านดอลลาร์ฯ ขยายตัวร้อยละ 13.2 YoY  
(สูงกว่าการคาดการณ์ของตลาดที่ร้อยละ  
6.3 YoY) เมื่อหักลบมูลค่าส่งออกสินค้าที่  
เกี่ยวเนื่องกับราคาน้ำมัน (ยางพารา  
ผลิตภัณฑ์ยาง เม็ดพลาสติก เคมีภัณฑ์  
และน้ำมันสำเร็จรูป) แล้ว **มูลค่าส่งออก  
สินค้าไทยขยายตัวที่ร้อยละ 10.0 YoY**

อัตราการขยายตัวของมูลค่าส่งออกสินค้าไทยในช่วงเดือนค.ค. 2559 - พ.ค. 2560



นอกจากผลทางด้านราคาแล้ว การฟื้นตัวที่ต่อเนื่องของเศรษฐกิจและการค้าโลกเป็นอีกหนึ่งปัจจัยสำคัญที่ช่วยหนุนการส่งออกสินค้าไทยโดยตรงและโดยอ้อมผ่านห่วงโซ่การผลิตของประเทศคู่ค้า เศรษฐกิจโลกฟื้นตัวอย่างต่อเนื่อง นำโดยเศรษฐกิจหลักทั้งสหรัฐฯ สหภาพยุโรป(28) ญี่ปุ่น และจีน ส่งผลให้ความต้องการสินค้าส่งออกไทยเพิ่มขึ้นตามไปด้วย โดยเฉพาะการส่งออกสินค้าสำเร็จรูป (สินค้าอุปโภคบริโภค) ได้แก่ เครื่องใช้ไฟฟ้าและสินค้าในกลุ่มอาหาร ไม่ว่าจะเป็นสินค้าประมงสดและแปรรูป ไม้แปรรูป รวมไปถึงการส่งออกสินค้าในหมวด 'ผลไม้สด แช่เย็น แช่แข็ง และแห้ง' ที่ในเดือนพ.ค. ขยายตัวอย่างก้าวกระโดดถึงร้อยละ 90.1 YoY จากการส่งออกที่เพิ่มขึ้นไปจีนโดยตรงและการส่งออกผ่านเวียดนามไปยังจีน (Re-export) ซึ่งส่วนหนึ่งได้รับอานิสงส์จากสภาพภูมิอากาศที่เอื้ออำนวยต่อการเพาะปลูก (ปีก่อนเกิดภัยแล้งรุนแรง) ทำให้ในปี

มูลค่าส่งออกผลไม้สด แช่เย็น แช่แข็ง และแห้ง ในช่วง ม.ค. 2559 - พ.ค. 2560



นี้มีปริมาณผลผลิตออกสู่ตลาดเป็นจำนวนมาก รวมถึงสิทธิพิเศษทางภาษีมูลค่าเพิ่ม (Value Added Tax) หากส่งออกสินค้าผ่านพรมแดนจากเวียดนามไปยังจีนอีกทอดหนึ่ง

นอกจากนี้ เศรษฐกิจและการค้าโลกที่ปรับตัวดีขึ้นยังช่วยหนุนการส่งออกสินค้าชั้นกลาง (Intermediate goods) ผ่านห่วงโซ่การผลิตจีนและญี่ปุ่น ซึ่งในเดือนพ.ค. ที่ผ่านมา สถานการณ์การค้าของทั้ง 2 ประเทศยังคงปรับตัวไปในทิศทางที่ดีขึ้นอย่างต่อเนื่อง สะท้อนจากตัวเลขการนำเข้าและการส่งออกของญี่ปุ่นที่ขยายตัวสูงถึงร้อยละ 17.8 และร้อยละ 14.9 (ในรูปสกุลเงินเยน) ตามลำดับ โดยสินค้าส่งออกของญี่ปุ่นที่ขยายตัวสูง ได้แก่ รถยนต์และเหล็ก ส่งผลต่อเนื้อให้การส่งออกสินค้าส่วนประกอบและอุปกรณ์รถยนต์ ตลอดจนเหล็ก เหล็กกล้า และผลิตภัณฑ์จากไทยไปญี่ปุ่นขยายตัวสูงที่ร้อยละ 8.6 และร้อยละ 10.6 ตามไปด้วย ในขณะที่มูลค่าการนำเข้าและการส่งออกของจีนในเดือนพ.ค. เติบโตดีเช่นกันที่ร้อยละ 14.8 และร้อยละ 8.7 (ในรูปสกุลเงินดอลลาร์ฯ) ตามลำดับ ทำให้สินค้าวัตถุดิบและสินค้าชั้นกลาง อย่างไม้และผลิตภัณฑ์ของไม้ เครื่องคอมพิวเตอร์ อุปกรณ์ และส่วนประกอบ รวมถึงแผงวงจรไฟฟ้า ส่งออกไปจีนได้มากขึ้นตามไปด้วย

จากข้อมูลการส่งออกสินค้าของไทยในช่วง 5 เดือนแรกของปี 2560 จะเห็นว่า ผลบวกทางด้านราคาต่อการส่งออกสินค้าไทยทยอยลดลงและคาดว่าจะลดลงต่อเนื่องไปอีกครั้งหลังของปีนี้ตามราคาน้ำมันดิบในตลาดโลกที่คาดว่าจะต่ำกว่าในช่วงครึ่งปีแรก อย่างไรก็ตาม การฟื้นตัวของเศรษฐกิจโลกอย่างต่อเนื่องน่าจะเป็นแรงหนุนหลักให้การส่งออกสินค้าศักยภาพของไทยสามารถรักษาโมเมนตัมการขยายตัวได้ในช่วงที่เหลือของปีนี้ ซึ่งก็น่าจะทำให้มูลค่าการส่งออกสินค้าไทยในปี 2560 มีแนวโน้มที่จะขยายตัวสูงกว่าที่ประมาณการไว้ที่ร้อยละ 2.0 YoY



### สรุปสถานการณ์สินค้าและตลาดส่งออกที่สำคัญของไทย

Units: %YoY	YTD %Share	2557	2558	2559	2Q-59	3Q-59	4Q-59	1Q-60	เม.ย. 60	พ.ค. 60	YTD-60
<b>มูลค่าการส่งออกทั้งหมด</b>	100.0	-0.4	-5.8	0.5	-4.1	1.2	3.8	4.9	8.5	13.2	7.2
<b>ไม่รวมทองคำ</b>	97.6	-0.2	-6.3	-1.2	-6.0	0.7	3.3	7.2	8.2	17.0	9.3
<b>ไม่รวมทองคำและสินค้าเกี่ยวกับน้ำมัน</b>	87.9	0.4	-3.8	0.5	-3.8	2.6	3.4	5.9	7.2	16.4	8.2
<b>สินค้าเกษตร/อุตสาหกรรมเกษตร</b>	17.3	-1.5	-6.6	-0.6	-2.5	-3.9	4.0	6.6	6.8	11.9	7.7
ข้าว	2.0	23.0	-15.2	-4.6	-13.2	-12.5	-4.9	-7.0	22.7	1.9	-0.5
ยางพารา	3.0	-26.9	-16.0	-12.1	-8.4	-27.3	15.0	78.4	41.1	44.7	63.6
ผลิตภัณฑ์มันสำปะหลัง	1.2	9.9	-1.6	-16.2	-31.1	-7.9	-3.4	-13.9	-13.7	-14.0	-13.9
น้ำตาลทราย	1.3	-4.3	-2.5	-13.9	-12.1	-34.1	-28.3	-15.9	42.8	46.2	7.5
<b>สินค้าอุตสาหกรรม</b>	79.3	1.1	-4.0	2.0	-2.4	3.4	4.0	3.5	7.9	12.8	6.1
รถยนต์ อุปกรณ์และส่วนประกอบ	11.1	0.6	4.3	2.7	6.9	4.2	-1.6	-3.1	-2.2	8.7	-0.6
เครื่องคอมพิวเตอร์ อุปกรณ์และส่วน	7.4	3.2	-3.7	-5.0	-7.9	-0.1	-5.4	3.3	-2.8	11.0	3.8
เครื่องใช้ไฟฟ้า	10.6	2.3	-5.2	-1.1	-5.1	1.4	6.9	10.5	1.6	13.7	9.4
ัญมณีและเครื่องประดับ <b>ไม่รวมทองคำ</b>	3.1	7.2	-1.6	-3.0	-6.1	-3.4	-6.6	2.0	-12.4	-0.5	-0.5
ทองคำ	2.4	-15.1	37.0	91.2	113.6	20.7	38.6	-37.7	24.3	-72.2	-39.8
แผงวงจรไฟฟ้า	3.5	4.1	3.1	-0.1	-0.4	0.7	2.0	11.8	-0.9	30.4	12.6
เม็ดพลาสติก	3.7	8.1	-14.7	-6.7	-11.2	-10.0	4.6	9.4	5.0	19.3	10.5
เคมีภัณฑ์	3.2	-5.5	-25.5	-4.7	-10.0	-1.2	9.4	21.8	30.7	8.5	20.3
<b>สินค้าแร่และเชื้อเพลิง</b>	3.4	-15.3	-28.6	-24.1	-37.4	-19.8	0.3	41.5	36.0	30.3	37.7
<b>น้ำมันสำเร็จรูป</b>	2.7	-11.2	-28.7	-30.9	-43.1	-29.2	-5.5	39.9	22.3	45.4	37.7
<b>ตลาดส่งออกสำคัญของไทย</b>											
<b>สหรัฐอเมริกา</b>	11.0	4.1	0.7	1.8	0.6	7.0	2.7	7.4	3.5	8.8	7.0
<b>สหภาพยุโรป (28)</b>	10.3	4.2	-6.0	0.4	-1.3	1.2	1.6	8.1	-1.5	13.2	7.3
<b>ญี่ปุ่น</b>	9.4	-2.2	-7.7	2.5	-7.5	0.8	11.5	-2.7	3.3	25.7	3.7
<b>จีน</b>	12.5	-7.9	-5.4	0.3	-10.3	-0.4	17.4	36.9	20.2	28.3	31.8
<b>อาเซียน (5)</b>	15.0	-3.9	-15.1	-1.5	-14.8	1.1	-0.2	-8.4	17.2	14.2	0.3
<b>CLMV</b>	10.6	8.9	7.7	-0.1	3.5	-1.8	8.1	15.5	7.3	14.3	13.7

ที่มา: กระทรวงพาณิชย์ รวบรวมโดยศูนย์วิจัยกสิกรไทย

บริการทุกระดับประทับใจ

---

Disclaimer

รายงานวิจัยฉบับนี้จัดทำเพื่อเผยแพร่ทั่วไป โดยจัดทำขึ้นจากแหล่งข้อมูลต่างๆ ที่น่าเชื่อถือ แต่บริษัทฯ มิอาจรับรองความถูกต้อง ความน่าเชื่อถือ หรือความสมบูรณ์เพื่อใช้ในทางการค้าหรือประโยชน์อื่นใด บริษัทฯ อาจมีการเปลี่ยนแปลงปรับปรุงข้อมูลได้ตลอดเวลาโดยไม่ต้องแจ้งให้ทราบล่วงหน้า ทั้งนี้ผู้ใช้ข้อมูลต้องใช้ความระมัดระวังในการใช้ข้อมูลต่างๆ ด้วยวิจารณญาณของตนเองและรับผิดชอบในความเสี่ยงเองทั้งสิ้น บริษัทฯ จะไม่รับผิดชอบผู้ใช้หรือบุคคลใดในความเสียหายใดจากการใช้ข้อมูลดังกล่าว ข้อมูลในรายงานฉบับนี้จึงไม่ถือว่าเป็นการให้ความเห็นหรือคำแนะนำในการตัดสินใจทางธุรกิจ แต่อย่างใดทั้งสิ้น

บริการทุกระดับประทับใจ