



ดัชนี KR-ECI เดือน ก.พ. 67 ทรงตัวเป็นเดือนที่ 2 แต่ครัวเรือนยังมีความกังวลภาระหนี้

KR Household Economic Condition

Vol.10 No.121 6 มีนาคม 2567

ดัชนีภาวะเศรษฐกิจและการครองชีพของครัวเรือน (KR-ECI) ในเดือน ก.พ. 67 ทรงตัวต่อเนื่องเป็นเดือนที่ 2 อยู่ที่ 38.9 จาก 38.8 ในเดือน ม.ค. 67 โดยองค์ประกอบของดัชนีฯ ส่วนใหญ่ยังทรงตัวหรือปรับลดลงเล็กน้อย โดยเฉพาะด้านราคาสินค้าที่ยังสะท้อนความกังวลของครัวเรือนที่เพิ่มขึ้น จากการทยอยปรับลดการอุดหนุนราคาพลังงานในประเทศลง ขณะที่ครัวเรือนยังมีความกังวลด้านภาระหนี้อยู่

ดัชนีฯ 3 เดือนข้างหน้าปรับลดลงเล็กน้อยที่ 40.3 จาก 40.5 จากความกังวลของครัวเรือนที่เพิ่มขึ้นเกี่ยวกับแนวโน้มการใช้จ่ายในช่วงเทศกาลวันหยุดยาว เดือน เม.ย.67 (วันสงกรานต์) ที่อาจมีมากขึ้น อาทิ ค่าเดินทาง ท่องเที่ยว หรือสังสรรค์ (รูปที่ 1 และ 2)

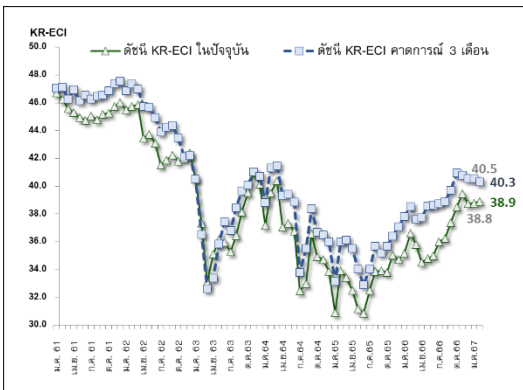


Palitchaya Ritsuk

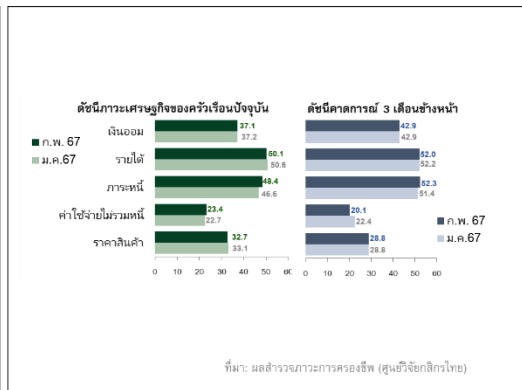
Researcher

palitchaya.r@kasikornresearch.com

รูปที่ 1 ดัชนีภาวะเศรษฐกิจของครัวเรือน (KR-ECI)



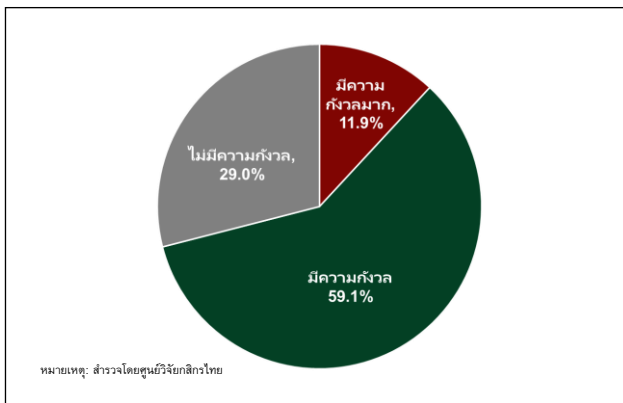
รูปที่ 2 องค์ประกอบดัชนีภาวะเศรษฐกิจของครัวเรือน



ดัชนีภาวะเศรษฐกิจของครัวเรือน (KR Household Economic Condition Index หรือ KR-ECI) จัดทำขึ้นโดยศูนย์วิจัยกสิกรไทย เพื่อให้เป็นเครื่องมือที่สะท้อนความรู้สึกของครัวเรือนที่มีต่อภาวะการครองชีพทั้งในปัจจุบัน และในช่วง 3 เดือนข้างหน้า โดยค่าดัชนีที่สูงกว่าระดับ 50 หมายถึง ครัวเรือนส่วนใหญ่มองว่า ภาวะการครองชีพ "ดีขึ้น" ในทางตรงกันข้าม ค่าดัชนีต่ำกว่าระดับ 50 หมายถึงภาวะการครองชีพ "แย่ลง" หมายเหตุ: ศูนย์วิจัยกสิกรไทยขอขอบเขตการสำรวจภาวะเศรษฐกิจของครัวเรือนไปยังส่วนภูมิภาค (ต่างจังหวัด) ตั้งแต่เดือนกันยายน 2560 เป็นต้นไป

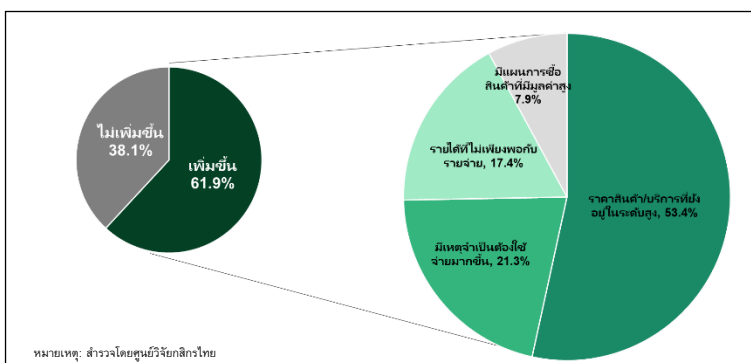
นอกจากนี้ ศูนย์วิจัยกสิกรไทยได้สอบถามครัวเรือนเพิ่มเติมเกี่ยวกับระดับความกังวลที่มีต่อภาระหนี้ในขณะนี้พบว่า ครัวเรือนส่วนใหญ่ 59.1% ระบุว่ายังมีความกังวลเกี่ยวกับภาระหนี้สินอยู่ แต่ยังสามารถทยอยชำระคืนได้ และครัวเรือนอีก 29.0% ไม่มีความกังวลเนื่องจากหนี้อยู่ในระดับต่ำมาก ขณะที่ครัวเรือนที่เหลือ 11.9% มีความกังวลมากเพราะหนี้อยู่ในระดับสูงเกินกว่าที่จะสามารถชำระคืนได้ (รูปที่ 3)

รูปที่ 3 ครัวเรือนส่วนใหญ่มีความกังวลเกี่ยวกับภาระหนี้สิน



อย่างไรก็ดี เมื่อสอบถามครัวเรือนถึงมุมมองที่มีต่อภาระหนี้ในปี 2567 เมื่อเทียบกับปีก่อนหน้าพบว่า ครัวเรือน 61.9% มีมุมมองว่าภาระหนี้จะเพิ่มขึ้นจากราคาสินค้าและบริการที่อยู่ในระดับสูงเป็นปัจจัยที่มีผลมากที่สุด (53.4%) รองลงมาเป็นค่าใช้จ่ายจำเป็นที่เพิ่มขึ้น อาทิ ด้านการศึกษา และสุขภาพ (21.3%) นอกจากนี้ ยังมีปัจจัยอื่น ๆ ที่อาจส่งผลให้ภาระหนี้เพิ่มขึ้น ได้แก่ รายได้ไม่เพียงพอกับรายจ่าย และครัวเรือนมีแผนการซื้อสินค้าที่มีมูลค่าสูงในปีนี้ เช่น รถยนต์ เป็นต้น (รูปที่ 4)

รูปที่ 4 ในปี 2567 ครัวเรือนส่วนใหญ่มีมุมมองว่า ภาระหนี้จะเพิ่มขึ้นจากปีก่อนหน้า



สำหรับดัชนีภาวะการครองชีพของครัวเรือนในปี 2567 ศูนย์วิจัยกสิกรไทย คาดว่าจะฟื้นตัวได้ช้าลง ตามการฟื้นตัวของเศรษฐกิจไทยที่ชะลอลง ประกอบกับภาระหนี้ครัวเรือนที่อยู่ในระดับสูง สภาพอากาศที่แปรปรวน และแนวโน้มการอุดหนุนราคาพลังงานจากภาครัฐที่ลดลง ขณะที่มาตรการกระตุ้นการใช้จ่ายจากภาครัฐที่จะมาช่วยหนุนกำลังซื้อของครัวเรือนในช่วงครึ่งหลังของปี 2567 ก็มีความเป็นไปได้ที่อาจไม่เกิดขึ้นหรือล่าช้าออกไป ทั้งนี้ ดัชนีฯ ไตรมาสที่ 2/2567 มีแนวโน้มปรับลดลงเนื่องจากค่าใช้จ่ายครัวเรือนมีทิศทางเพิ่มขึ้นในช่วงเทศกาลหยุดยาว ท่ามกลางกิจกรรมทางเศรษฐกิจในภาพรวมยังขาดแรงหนุนจากภาครัฐจากงบประมาณประจำปี 2567 ที่ล่าช้า

Disclaimers รายงานวิจัยนี้จัดทำโดย บริษัท ศูนย์วิจัยกสิกรไทย จำกัด (KResearch) เพื่อเผยแพร่เป็นการทั่วไป โดยอาศัยแหล่งข้อมูลสาธารณะ หรือ ข้อมูลที่เชื่อว่ามีความน่าเชื่อถือที่ปรากฏขณะจัดทำ ซึ่งอาจเปลี่ยนแปลงได้ในแต่ละช่วงเวลา ทั้งนี้ KResearch มีอาจรับรองความถูกต้อง ความน่าเชื่อถือ ความเหมาะสม ความครบถ้วนสมบูรณ์ หรือความเป็นปัจจุบันของข้อมูลดังกล่าว และไม่มีวัตถุประสงค์เพื่อชี้ชวน เสนอแนะ ให้คำแนะนำ หรือจูงใจในการตัดสินใจเพื่อดำเนินการใดๆ แต่อย่างไรก็ดี ดังนั้น ท่านควรศึกษาข้อมูลด้วยความระมัดระวังและใช้วิจารณญาณอย่างรอบคอบก่อนตัดสินใจใดๆ KResearch จะไม่รับผิดชอบในความเสียหายใดที่เกิดขึ้นจากการใช้ข้อมูลดังกล่าว

ข้อมูลใดๆ ที่ปรากฏในรายงานวิจัยนี้ถือเป็นทรัพย์สินของ KResearch และ/หรือบุคคลที่สาม (แล้วแต่กรณี) การนำข้อมูลดังกล่าว (ไม่ว่าทั้งหมดหรือบางส่วน) ไปใช้ต้องแสดงข้อความถึงสิทธิความเป็นเจ้าของแก่ KResearch และ/หรือบุคคลที่สาม (แล้วแต่กรณี) หรือแหล่งที่มาของข้อมูลนั้นๆ ทั้งนี้ ท่านจะไม่ทำซ้ำ ปรับปรุง ดัดแปลง แก้ไข ส่งต่อ เผยแพร่ หรือกระทำการในลักษณะใดๆ เพื่อวัตถุประสงค์ในทางการค้า โดยไม่ได้รับอนุญาตล่วงหน้า เป็นลายลักษณ์อักษรจาก KResearch และ/หรือบุคคลที่สาม (แล้วแต่กรณี)