

Capital Market Snapshot

ภาพรวม ต้นทุนเงินลงทุน
เฉลี่ย (WACC) และ อัตรา
ผลตอบแทนของเงินลงทุน
(ROIC) ของบริษัทจดทะเบียน
เปรียบเทียบใน เอเชีย และ ไทย
Update ข้อมูล 1 ปีล่าสุด



WACC, ROIC, Cost of Equity and Cost of Debt in ASEAN (Sep 2022 – Aug 2023)

ในช่วงหนึ่งปีที่ผ่านมา (Sep 2022 – Aug 2023) บริษัทมหาชน (Public Companies) ในอาเซียนมีต้นทุนเงินลงทุนเฉลี่ย

(Weighted Average Cost of Capital: WACC)

- อินโดนีเซียสูงสุดที่ 4.94%
- มาเลเซียต่ำสุดที่ 1.46%
- ไทยปานกลางอยู่ที่ 2.38%

อัตราผลตอบแทนของเงินลงทุน (Return on Investment Capital: ROIC)

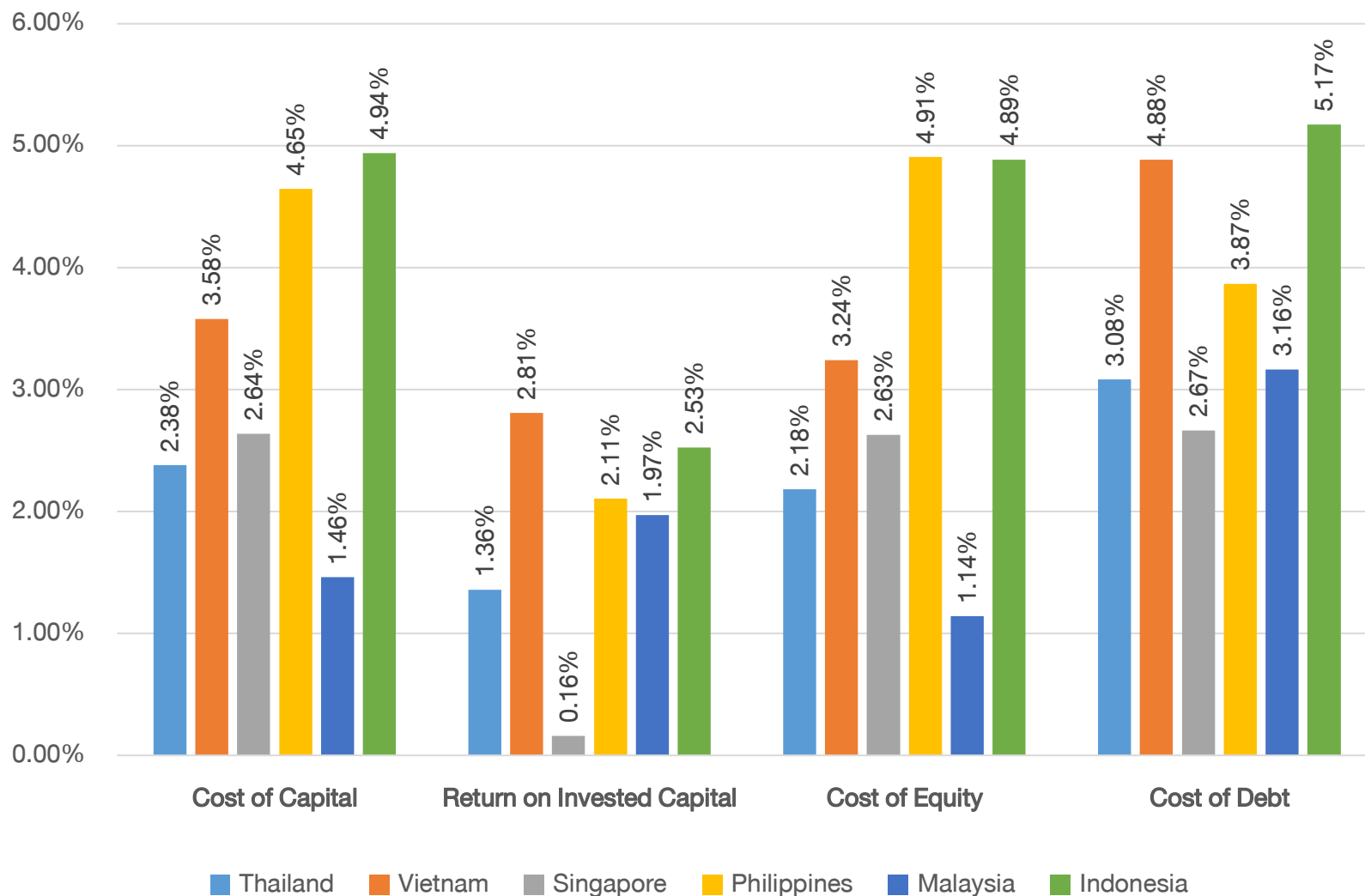
- เวียดนามมี ROIC ดีสุดที่ 2.81%
- สิงคโปร์มี ROIC ต่ำสุดที่ 0.16%
- ไทยมี ROIC ค่อนข้างต่ำที่ 1.36%

ต้นทุนเงินทุนของส่วนของผู้ถือหุ้น (Cost of Equity)

- ฟิลิปปินส์สูงสุดที่ 4.91%
- มาเลเซียต่ำสุดที่ 1.14%
- ไทยอยู่ที่ 2.18%

ต้นทุนเงินทุนของเจ้าหนี้ (Cost of Debt)

- เวียดนามสูงสุดที่ 5.17%
- สิงคโปร์ต่ำสุดที่ 2.67%
- ไทยอยู่ที่ 3.08%

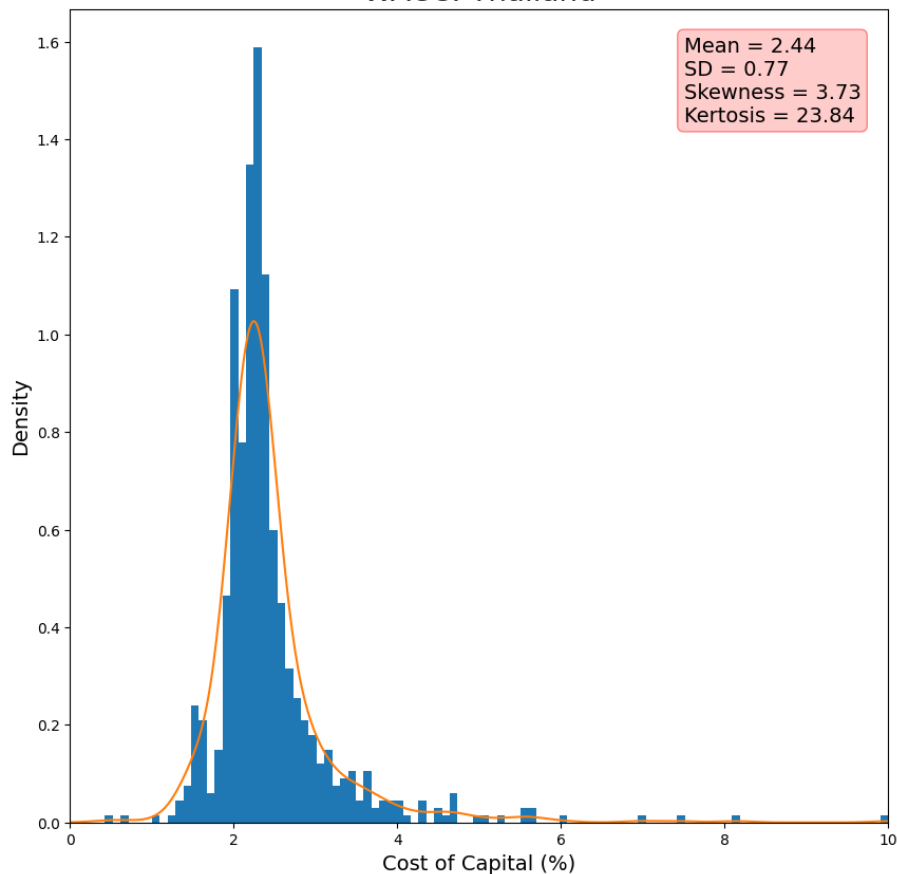


การกระจายตัวของต้นทุนเงินลงทุนเฉลี่ย (WACC) ของไทย เปรียบเทียบกับอาเซียน

ไทย

- กระจุกตัวมากที่สุดในช่วง 2%-3%

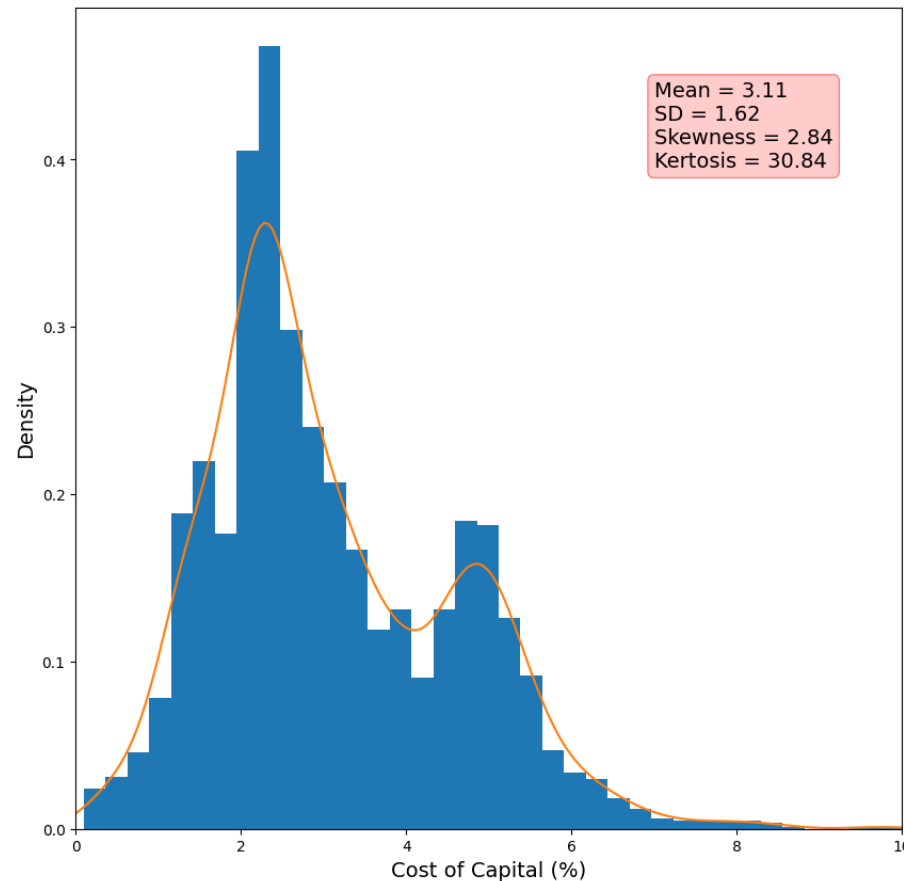
WACC: Thailand



อาเซียน

- กระจุกตัว 2 ช่วง: Peak แรกอยู่ในช่วง 1.5%-3% และมี Peak ที่ 2 อยู่ในช่วง 4.5%-5%

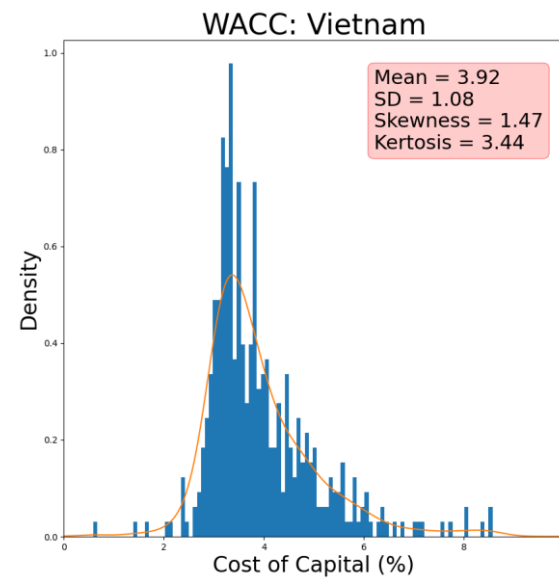
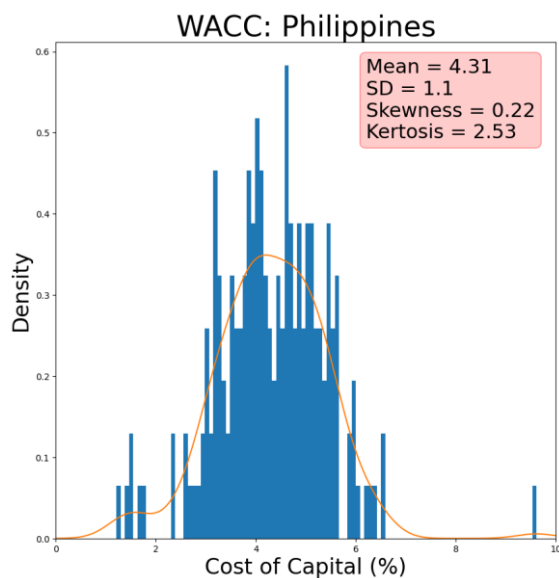
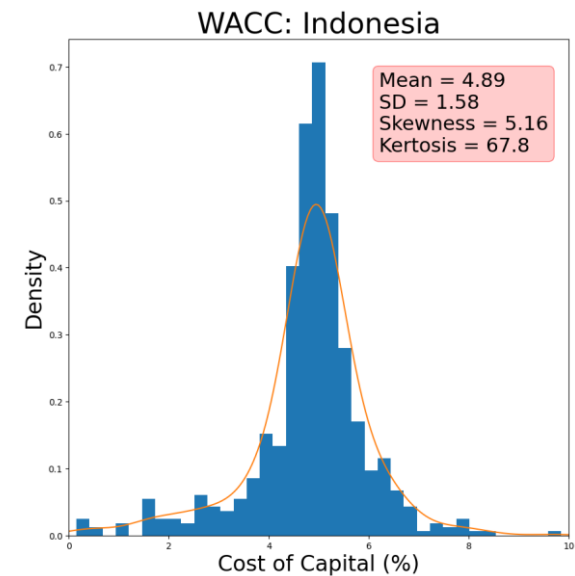
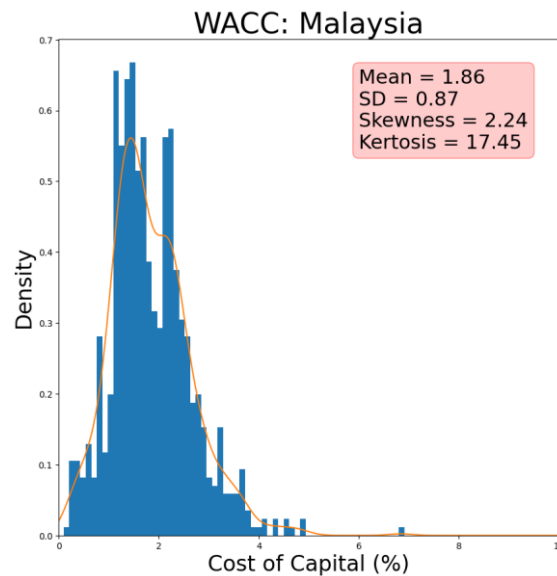
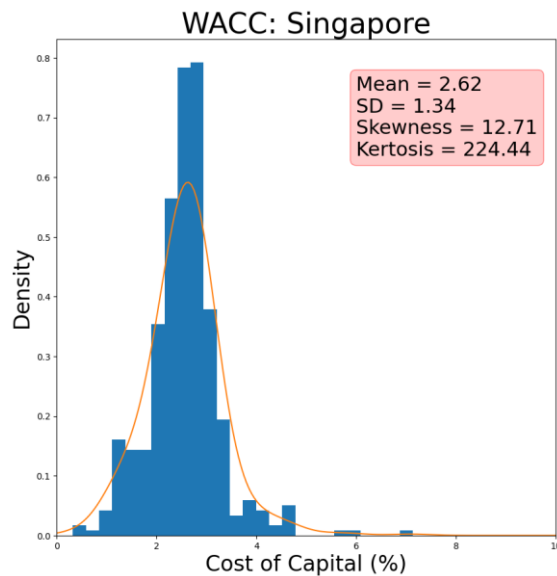
WACC: ASEAN



* หมายเหตุ : ผลการคำนวณไม่รวม Country Risk

Source : S&P Global Market Intelligence 2023, compiled by CMRI.

การกระจายตัวของต้นทุนเงินลงทุนเฉลี่ย (WACC) รายประเทศ



*หมายเหตุ : ผลการคำนวณไม่รวม Country Risk

Source: S&P Global Market Intelligence 2023, compiled by CMRI.

WACC และ ROIC ราย Industry ในแต่ละประเทศ

ต้นทุนเงินลงทุนเฉลี่ย (WACC)

- **สูงสุด** คือ สาขา Consumer Durables and Apparel ของ Philippines ที่ 6.30%
- **ต่ำสุด** คือ สาขา Technology Hardware and Equipment ของ Malaysia ที่ 0.46%

อัตราผลตอบแทนของเงินลงทุน (ROIC)

- **สูงสุด** คือ Household and Personal Products ของ Singapore ที่ 26.61%
- **ต่ำสุด** คือ Pharmaceuticals, Biotechnology and Life Sciences ของ Singapore ที่ -41.59%

Variable	WACC						ROIC					
	Thailand	Vietnam	Singapore	Philippines	Indonesia	Malaysia	Thailand	Vietnam	Singapore	Philippines	Indonesia	Malaysia
Automobiles and Components	2.36%	3.03%	5.86%	NA	5.57%	1.92%	2.96%	0.53%	-7.54%	NA	5.86%	1.28%
Banks	NA	NA	NA	NA	NA	NA	NA	NA	NA	NA	NA	NA
Capital Goods	2.53%	4.06%	2.74%	3.83%	4.91%	1.66%	-0.50%	0.96%	1.60%	1.98%	2.78%	1.10%
Commercial and Professional Services	2.16%	3.36%	2.93%	6.00%	5.46%	2.19%	0.87%	0.94%	-7.26%	1.49%	3.78%	2.66%
Consumer Discretionary Distribution and Retail	2.13%	3.46%	2.90%	4.63%	4.91%	2.30%	0.67%	4.64%	1.76%	11.33%	4.03%	4.84%
Consumer Durables and Apparel	2.30%	3.12%	2.70%	6.30%	5.51%	2.44%	1.52%	4.99%	1.68%	5.99%	0.03%	4.49%
Consumer Services	2.51%	2.87%	2.58%	4.89%	4.95%	1.81%	0.04%	3.95%	-0.05%	2.73%	0.22%	-1.55%
Consumer Staples Distribution and Retail	2.15%	NA	2.63%	3.58%	2.75%	3.50%	1.28%	NA	-0.50%	5.14%	6.28%	3.65%
Energy	2.28%	3.62%	2.30%	5.87%	4.84%	1.34%	0.86%	2.69%	-0.03%	-0.11%	6.24%	3.64%
Equity Real Estate Investment Trusts (REITs)	2.79%	NA	1.72%	3.83%	NA	3.30%	0.53%	NA	0.23%	-2.30%	NA	0.70%
Financial Services	2.54%	4.44%	2.62%	5.42%	5.44%	1.70%	1.87%	1.10%	-2.67%	-0.49%	1.46%	0.01%
Food, Beverage and Tobacco	2.30%	3.41%	2.48%	4.03%	5.15%	1.61%	2.85%	3.57%	1.99%	1.54%	3.27%	3.69%
Health Care Equipment and Services	2.22%	4.68%	2.74%	3.67%	4.49%	1.56%	4.44%	-1.05%	-2.07%	6.83%	2.35%	0.92%
Household and Personal Products	1.60%	3.00%	0.84%	NA	4.18%	1.60%	3.01%	4.01%	26.61%	NA	-0.78%	-0.85%
Insurance	2.41%	3.93%	2.61%	NA	4.56%	2.28%	0.91%	3.04%	1.46%	0.99%	1.28%	2.41%
Materials	2.51%	3.70%	2.70%	3.16%	5.16%	1.40%	0.81%	2.07%	1.00%	0.12%	2.83%	1.65%
Media and Entertainment	2.06%	2.93%	2.90%	4.96%	4.77%	2.84%	-0.50%	7.04%	-7.16%	-3.45%	1.45%	0.18%
Pharmaceuticals, Biotechnology and Life Sciences	2.09%	2.93%	2.02%	5.14%	5.35%	2.27%	3.27%	7.32%	-41.59%	0.61%	7.75%	5.86%
Real Estate Management and Development	2.88%	4.27%	2.55%	5.04%	5.14%	2.38%	1.48%	3.46%	0.31%	2.68%	0.41%	1.02%
Semiconductors and Semiconductor Equipment	2.48%	NA	1.25%	4.81%	5.87%	NA	-20.83%	NA	1.00%	0.90%	-19.86%	7.60%
Software and Services	2.03%	3.29%	1.63%	4.44%	4.80%	0.94%	2.15%	6.99%	-8.99%	-0.24%	3.64%	-0.43%
Technology Hardware and Equipment	1.91%	4.08%	2.93%	3.43%	5.42%	0.46%	3.50%	1.39%	-3.15%	2.62%	10.95%	2.94%
Telecommunication Services	2.35%	4.50%	1.87%	2.74%	5.25%	NA	2.48%	0.37%	-3.51%	3.38%	2.41%	1.19%
Transportation	2.37%	3.19%	2.30%	4.16%	5.20%	1.97%	1.12%	4.01%	1.87%	1.37%	3.67%	1.93%
Utilities	2.68%	3.22%	2.91%	4.61%	4.44%	2.18%	1.69%	6.99%	-3.83%	3.77%	1.58%	1.30%

*หมายเหตุ : ผลการคำนวณไม่รวม Country Risk

Source : S&P Global Market Intelligence 2023, compiled by CMRI.

Compare WACC / Cost of Equity / Cost of Debt in Thailand

วิเคราะห์ต้นทุนของบริษัทไทยรายสาขา:

WACC

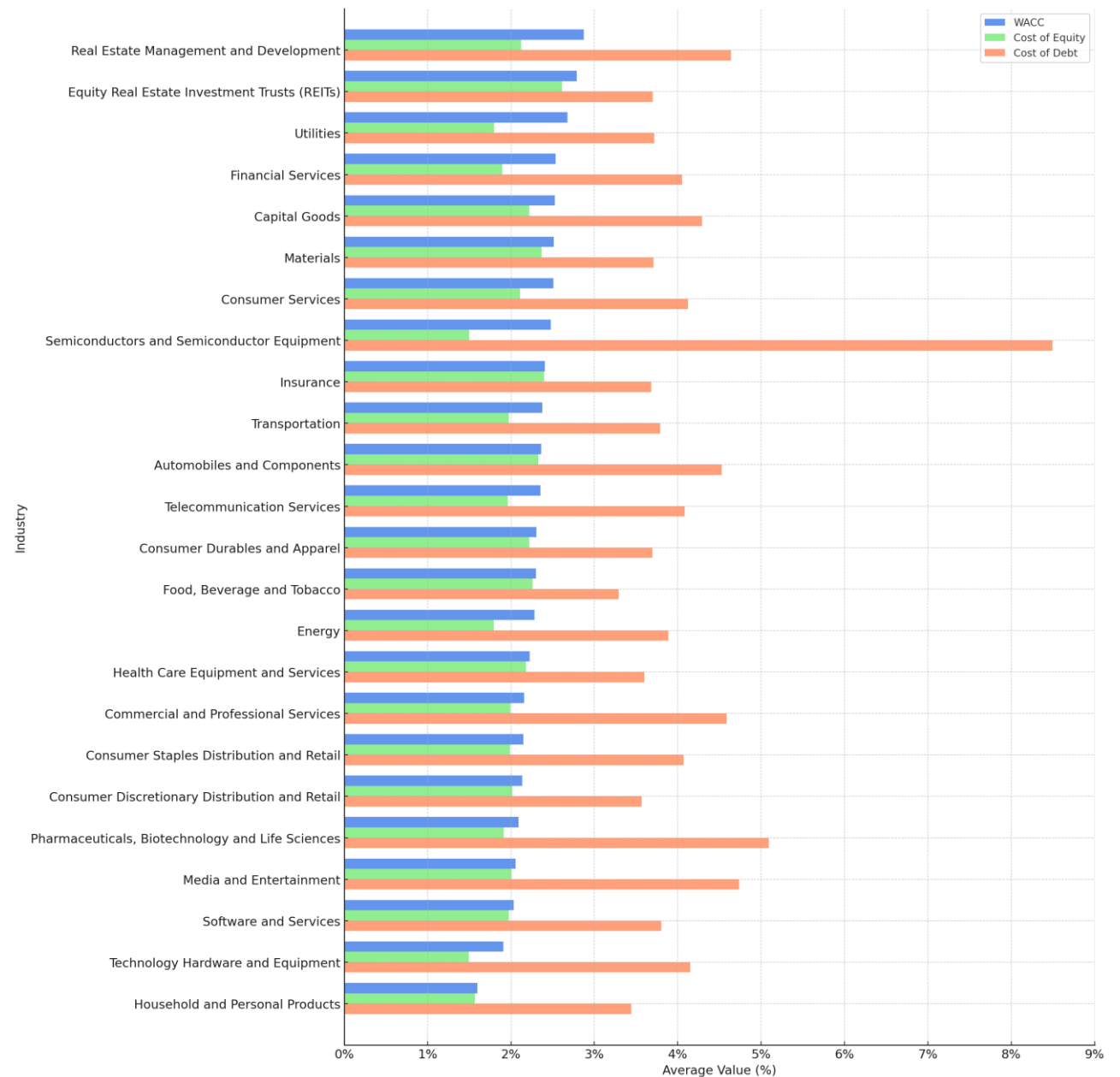
- **สูงสุด** ได้แก่ Real Estate Management and Development อยู่ที่ **2.87%**
- **ต่ำสุด** ได้แก่ Household and Personal Products อยู่ที่ **1.60%**

Cost of Equity

- **สูงสุด** ได้แก่ Equity Real Estate Investment Trusts (REITs) อยู่ที่ **2.61%**
- **ต่ำสุด** ได้แก่ Technology Hardware and Equipment อยู่ที่ **1.50%**

Cost of Debt

- **สูงสุด** ได้แก่ Semiconductors and Semiconductor Equipment อยู่ที่ **8.49%**
- **ต่ำสุด** ได้แก่ Food, Beverage and Tobacco อยู่ที่ **3.29%**



*หมายเหตุ : ผลการคำนวณไม่รวม Country Risk

Source : S&P Global Market Intelligence 2023, compiled by CMRI.

Key Takeaways



“

ในช่วงหนึ่งปีที่ผ่านมา หากเปรียบเทียบบริษัทมหาชนในอาเซียน อินโดนีเซียมีต้นทุนเงินลงทุนเฉลี่ย (WACC) สูงสุดที่ 4.94% มาเลเซียต่ำสุดที่ 1.46% ประเทศเวียดนามมี ROIC มากสุดที่ 2.81% และประเทศสิงคโปร์มีอัตราผลตอบแทนของเงินลงทุน (ROIC) น้อยสุดที่ 0.16%

ประเทศไทยมีต้นทุนเงินลงทุนเฉลี่ย (WACC) อยู่ที่ 2.38% ซึ่งสูงกว่าอัตราผลตอบแทนของเงินลงทุน (ROIC) อยู่ที่ 1.36%

WACC ของบริษัทไทยจำแนกรายสาขา sector สูงสุดที่ Real Estate Management and Development (2.88%) และ sector ต่ำสุดที่ Household and Personal Products (1.60%)

ROIC ของบริษัทไทยจำแนกรายสาขา sector สูงสุดที่ Health Care Equipment and Services (4.44%) และ sector ต่ำสุดที่ Semiconductors and Semiconductor Equipment (-20.83%)

”



CMRI
Thailand Capital Market
Research Institute

ข้อสงวนสิทธิ์: ข้อมูลและเนื้อหาทั้งหมดนี้มีขึ้นเพื่อวัตถุประสงค์ในการให้ข้อมูลเพื่อการศึกษาเท่านั้น มิได้มุ่งหมายเพื่อให้คำแนะนำหรือข้อเสนอแนะใดๆ เกี่ยวกับหลักทรัพย์และการลงทุน โดย CMDF CMRI และ FETCO มิได้รับรองความถูกต้อง เหมาะสม และครบถ้วนของข้อมูลและเนื้อหาใดๆ และไม่ต้องรับผิดชอบต่อความสูญหาย หรือเสียหายใดๆ ที่อาจเกิดขึ้นไม่ว่าในกรณีใด

Disclaimer: The information and contents on this document are provided for informative and educational purpose only, and do not constitute or form a part of any advice or recommendation regarding any securities and investment. Thailand Capital Market Development Fund (CMDF), Thailand Capital Market Research Institute (CMRI), and Federation of Thai Capital Market Organizations (FETCO) have no responsibility for the accuracy, suitability and completeness of any information and contents provided, and have no responsibility for any losses and damages in any cases.