



ฉบับส่งสื่อมวลชน

หากโควิดไม่ระบาดซ้ำหนัก คาดว่าในปี 2565 ตลาดไทยเที่ยวไทยจะกลับเข้าสู่เส้นทางฟื้นตัว

CURRENT ISSUE

ปีที่ 27 ฉบับที่ 3284

วันที่ 8 พฤศจิกายน 2564

หลังจากที่ทางการผ่อนคลายนโยบายมาตรการควบคุมการระบาดของโควิดและการเดินทางข้ามจังหวัด การฉีดวัคซีนที่ครอบคลุมประชากรมากขึ้น รวมถึงมาตรการกระตุ้นการท่องเที่ยวในประเทศ ทำให้คนไทยเริ่มออกเดินทางท่องเที่ยวในประเทศเพิ่มขึ้น จากผลสำรวจความต้องการท่องเที่ยวในประเทศสะท้อนว่า กว่า 73.7% ของกลุ่มตัวอย่างคนกรุงเทพฯ ต้องการเดินทางท่องเที่ยวมากถึงมากที่สุด ทำให้ในช่วง 2 เดือนสุดท้ายของปี 2564 นี้ คนไทยน่าจะเดินทางท่องเที่ยวในประเทศมากขึ้นและต่อเนื่องไปยังปีหน้า โดยเบื้องต้น ศูนย์วิจัยกสิกรไทย คาดว่า หากไม่มีการระบาดหนักอีก ตลาดไทยเที่ยวไทยในปี 2565 น่าจะมีจำนวนประมาณ 109-155 ล้านคน-ครั้ง ฟื้นตัวจากปี 2564 ที่ราว 66.71 ล้านคน-ครั้ง

- ภายใต้บรรยากาศที่เอื้อต่อการเดินทางท่องเที่ยวในประเทศ คาดว่าในช่วง 2 เดือนสุดท้ายของปี 2564 นี้ คนไทยเดินทางท่องเที่ยวเพิ่มขึ้น ขณะที่ทั้งปี 2564 คนไทยเที่ยวในประเทศน่าจะมีจำนวน 66.71 ล้านคน-ครั้ง

ทั้งนี้ ศูนย์วิจัยกสิกรไทย ได้สำรวจพฤติกรรมและความต้องการท่องเที่ยวในประเทศของคนกรุงเทพฯ ในช่วงที่เหลือของปี 2564 นี้ โดยจากผลสำรวจในเดือนต.ค. 64 พบประเด็นที่น่าสนใจดังนี้

- ◆ กลุ่มตัวอย่างคนกรุงเทพฯ มีความต้องการที่จะเดินทางท่องเที่ยวในประเทศมากถึงมากที่สุดคิดเป็นสัดส่วน 73.7% ของผู้ตอบแบบสอบถาม หลังจากที่คนกรุงเทพฯ ต้องเผชิญกับการระบาดอย่างหนักของโควิด ข้อจำกัดจากมาตรการการเดินทางข้ามจังหวัด และการที่ต้องใช้เวลาอยู่ในที่พักอาศัยจากเคอร์ฟิว และการที่ต้องทำงานที่บ้านเป็นระยะเวลาที่ยาวนาน โดยเพิ่มขึ้นจากผลสำรวจในช่วงเดือนก.ย. ที่ผ่านมา ซึ่งสะท้อนได้ว่าเมื่อสถานการณ์ต่าง ๆ ดีขึ้น กลุ่มตัวอย่างมีความเชื่อมั่นที่จะเดินทางท่องเที่ยวมากขึ้น
- ◆ จุดหมายปลายทางท่องเที่ยวที่กลุ่มตัวอย่างอยากเดินทางท่องเที่ยวในช่วงนี้ ยังคงเป็นแหล่งท่องเที่ยวธรรมชาติภูเขา/ยอดดอย เช่น เชียงใหม่ กาญจนบุรี เพชรบูรณ์ และจังหวัดที่เป็นที่ตั้งของอุทยานแห่งชาติเขาใหญ่ เป็นต้น ขณะที่แหล่งท่องเที่ยวทางทะเลที่กลุ่มตัวอย่างคนกรุงเทพฯ เลือกที่จะเดินทาง

Disclaimer

รายงานวิจัยนี้จัดทำโดยบริษัท ศูนย์วิจัยกสิกรไทย จำกัด ("KResearch") เพื่อเผยแพร่เป็นการทั่วไป โดยอาศัยแหล่งข้อมูลสาธารณะหรือข้อมูลที่เชื่อในความน่าเชื่อถือที่ปรากฏขณะจัดทำ ซึ่งอาจเปลี่ยนแปลงได้ในแต่ละช่วงเวลา ทั้งนี้ KResearch มิอาจรับรองความถูกต้อง ความน่าเชื่อถือ ความเหมาะสม ความครบถ้วนสมบูรณ์ หรือความเป็นปัจจุบันของข้อมูลดังกล่าว และไม่ได้รับผิดชอบการตัดสินใจใดๆ เพื่อชดเชยความเสียหายใดๆ ที่เกิดขึ้นจากการใช้ข้อมูลดังกล่าว

ข้อมูลใดๆ ที่ปรากฏในรายงานวิจัยนี้ถือเป็นทรัพย์สินของ KResearch และ/หรือบุคคลที่สาม (แล้วแต่กรณี) การนำข้อมูลดังกล่าว (ไม่ว่าทั้งหมดหรือบางส่วน) ไปใช้ต้องแสดงชื่อถึงสิทธิความเป็นเจ้าของแก่ KResearch และ/หรือบุคคลที่สาม (แล้วแต่กรณี) หรือแหล่งที่มาของข้อมูลนั้นๆ ทั้งนี้ ท่านจะไม่ทำซ้ำ ปรับปรุง ดัดแปลง แก้ไข ส่งต่อ เผยแพร่ หรือกระทำการในลักษณะใดๆ เพื่อวัตถุประสงค์ทางการค้า โดยไม่ได้รับอนุญาตล่วงหน้าเป็นลายลักษณ์อักษรจาก KResearch และ/หรือบุคคลที่สาม (แล้วแต่กรณี)

บริการทุกระดับประทับใจ

ท่องเที่ยววันดับต้นๆ ได้แก่ ชลบุรี (พัทยา) ประจวบคีรีขันธ์ (หัวหิน) และระยอง เป็นต้น นอกจากนี้ยังพบว่า คนกรุงเทพฯ ยังเลือกเดินทางท่องเที่ยวยังแหล่งท่องเที่ยวเชิงประวัติศาสตร์และวัฒนธรรมชุมชน เช่น สมุทรสงคราม อยุธยา อุทัยธานี เป็นต้น อย่างไรก็ตาม การเดินทางท่องเที่ยวของกลุ่มตัวอย่างนอกจากจะให้ความสำคัญในการเลือกสถานที่ท่องเที่ยวที่อยากไปแล้ว แต่จากผลสำรวจก็สะท้อนว่ากลุ่มตัวอย่างพร้อมที่จะปรับเปลี่ยนจุดหมายปลายทางท่องเที่ยวหากในพื้นที่มีการระบาดของโรคโควิด ดังนั้น ท่ามกลางสถานการณ์โควิดที่ยังมีความเสี่ยงสูง ทุกภาคส่วนยังต้องร่วมมือกันอย่างเข้มข้นในการควบคุมการระบาดในพื้นที่ เพื่อจะได้ไม่สูญเสียโอกาสในการสร้างรายได้จากการท่องเที่ยว

- ◆ **การใช้เวลาในการตัดสินใจเดินทางท่องเที่ยวสั้นลง โดยกลุ่มตัวอย่างกว่า 30.3% มีระยะเวลาการจองโรงแรมล่วงหน้าก่อนเดินทาง (Lead Time) เพียง 2-5 วัน (จากเดิมที่จะใช้เวลาประมาณ 15 วัน ถึง 1 เดือน)** เนื่องจากสถานการณ์ต่างๆ เปลี่ยนแปลงอย่างรวดเร็ว ขณะที่กลุ่มตัวอย่างส่วนใหญ่ได้มีการหาข้อมูลการท่องเที่ยวอยู่ตลอดเวลา ทำให้เมื่อโควิดดีขึ้นการตัดสินใจเดินทางท่องเที่ยวจะเกิดขึ้นอย่างรวดเร็ว
- ◆ **คนกรุงเทพฯ เดินทางท่องเที่ยวโดยรถส่วนตัวเป็นหลักคิดเป็น 60.8%** ขณะที่รองลงมา คือ โดยสารเครื่องบิน 25.7% นอกจากนี้จะเป็นการเดินทางท่องเที่ยวโดยการเช่ารถที่มีคนขับ การเดินทางโดยรถบริการขนส่งสาธารณะ รถไฟ เป็นต้น
- ◆ **กลุ่มตัวอย่างส่วนใหญ่จะให้ความสำคัญในเรื่องของราคาในการสำรองห้องพัก** โดยระดับราคาที่พักที่กลุ่มตัวอย่างเลือกที่จะจ่ายส่วนใหญ่มีระดับราคาประมาณ 1,500-2,000 บาทต่อคืน ขณะที่ระดับราคาการจองจะอยู่ที่ประมาณ 2,001-2,500 บาท สำหรับปัจจัยในการเลือกโรงแรมและที่พัก รองลงมาจะเป็นเรื่องมาตรฐานการดูแลความสะอาดและความปลอดภัยจากโควิด และสัดส่วนที่ใกล้เคียงจะเป็นเรื่องที่พักที่ใกล้แหล่งท่องเที่ยว เช่น ดิเดทะเล มีบรรยากาศธรรมชาติและมีมุมให้ถ่ายภาพ
- ◆ **ค่าใช้จ่ายกลุ่มตัวอย่างคนกรุงเทพฯ ที่มีแผนจะเดินทางท่องเที่ยวในประเทศ เฉลี่ยจะอยู่ที่ประมาณ 4,500 บาทต่อคนต่อทริป** โดยค่าใช้จ่ายที่กลุ่มตัวอย่างคิดว่าจะมีการปรับลดระหว่างการเดินทางท่องเที่ยว เช่น การลดค่าใช้จ่ายในการซื้อของฝากและการซื้อสินค้าอื่นๆ ส่วนหนึ่งเป็นผลจากกำลังซื้อที่ยังไม่ฟื้น และของฝากท้องถิ่นสามารถที่จะซื้อผ่านออนไลน์ได้ นอกจากนี้ นักท่องเที่ยวส่วนใหญ่จะให้ความสำคัญในเรื่องของการเดินทางไปยังแหล่งท่องเที่ยวทางธรรมชาติ ขณะที่กลุ่มตัวอย่างจะใช้เวลาพักผ่อนอยู่บริเวณโรงแรมและที่พัก ซึ่งมีผลต่อค่าใช้จ่ายเพื่อการท่องเที่ยว
- ◆ **สำหรับปัจจัยด้านราคาน้ำมันยังมีผลน้อยต่อการตัดสินใจเดินทางท่องเที่ยวในช่วงที่เหลือของปี**นี้ ส่วนหนึ่งมาจากคนที่ต้องการท่องเที่ยวในช่วงนี้ เป็นกลุ่มที่มีกำลังซื้อ ขณะที่การเดินทางท่องเที่ยวเฉลี่ยอยู่ที่ประมาณ 1.3 ทริป รวมถึงในช่วงนี้นักท่องเที่ยวยังได้รับประโยชน์จากมาตรการกระตุ้นการท่องเที่ยวของภาครัฐ

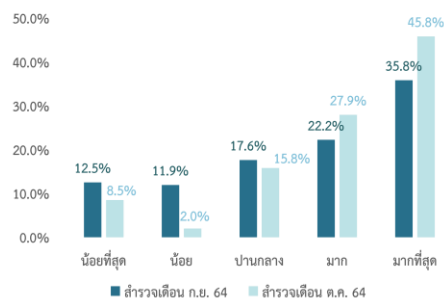
Disclaimers

รายงานวิจัยนี้จัดทำโดยบริษัท ศูนย์วิจัยกสิกรไทย จำกัด ("KResearch") เพื่อเผยแพร่เป็นการทั่วไป โดยอาศัยแหล่งข้อมูลสาธารณะหรือข้อมูลที่เชื่อในความน่าเชื่อถือที่ปรากฏขณะจัดทำ ซึ่งอาจเปลี่ยนแปลงได้ในแต่ละช่วงเวลา ทั้งนี้ KResearch มิอาจรับรองความถูกต้อง ความน่าเชื่อถือ ความเหมาะสม ความครบถ้วนสมบูรณ์ หรือความเป็นปัจจุบันของข้อมูลดังกล่าว และไม่ได้มีวัตถุประสงค์เพื่อชี้ชวน เสนอแนะ ให้คำแนะนำ หรือจูงใจในการตัดสินใจเพื่อดำเนินการใดๆ แต่อย่างใด ดังนั้น ท่านควรศึกษาข้อมูลด้วยความรู้แจ้งและใช้วิจารณญาณอย่างรอบคอบก่อนตัดสินใจใดๆ KResearch จะไม่รับผิดชอบในความเสี่ยงใดๆ ที่เกิดขึ้นจากการใช้ข้อมูลดังกล่าว

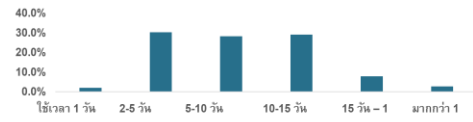
ข้อมูลใดๆ ที่ปรากฏในรายงานวิจัยนี้ถือเป็นทรัพย์สินของ KResearch และ/หรือบุคคลที่สาม (แล้วแต่กรณี) การนำข้อมูลดังกล่าว (ไม่ว่าทั้งหมดหรือบางส่วน) ไปใช้ต้องแสดงชื่อความเป็นเจ้าของแก่ KResearch และ/หรือบุคคลที่สาม (แล้วแต่กรณี) หรือแหล่งที่มาของข้อมูลนั้นๆ ทั้งนี้ ท่านจะไม่ทำซ้ำ ปรับปรุง ดัดแปลง แก้ไข ส่งต่อ เผยแพร่ หรือกระทำการใดๆ เพื่อวัตถุประสงค์ทางการค้า โดยไม่ได้รับอนุญาตล่วงหน้าเป็นลายลักษณ์อักษรจาก KResearch และ/หรือบุคคลที่สาม (แล้วแต่กรณี)

บริการทุกระดับประทับใจ

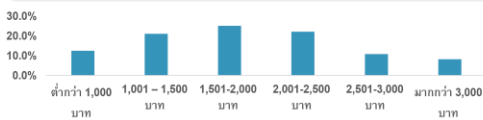
ความต้องการเดินทางท่องเที่ยวในประเทศของคนกรุงเทพฯ



ระยะเวลาการจองโรงแรมล่วงหน้าและเดินทาง



ระดับราคาโรงแรมและที่พัก



การเดินทางท่องเที่ยวของกลุ่มตัวอย่างนอกจากจะให้ความสำคัญในการเลือกสถานที่ท่องเที่ยวที่อยากไปแล้ว แต่จากผลสำรวจก็สะท้อนว่ากลุ่มตัวอย่างพร้อมที่จะปรับเปลี่ยนจุดหมายปลายทางท่องเที่ยวหากในพื้นที่มีการระบาดของโรคโควิด

ที่มา: ศูนย์วิจัยกสิกรไทย สำรวจเมื่อเดือน ต.ค. 64



จากผลสำรวจสะท้อนให้เห็นว่าคนกรุงเทพฯ ส่วนใหญ่มีความต้องการที่จะเดินทางท่องเที่ยวในประเทศอย่างมาก ซึ่งหากทางการสามารถควบคุมการระบาดของโรคได้ และไม่กลับมาระบาดอีกครั้งอย่างรุนแรงจนส่งผลกระทบต่อการเดินทาง น่าจะเป็นปัจจัยหนุนที่ดีสำหรับทิศทางตลาดไทยเที่ยวไทยในช่วงฤดูกาลท่องเที่ยวที่จะถึงนี้ แต่การฟื้นตัวน่าจะยังเป็นแบบค่อยเป็นค่อยไป โดยยังไม่น่าจะกลับมาพลิกฟื้นเป็นบวก เนื่องจากขณะนี้สถานการณ์โควิดในแหล่งท่องเที่ยวบางแห่งยังเสี่ยงสูง ขณะที่ในหลายจังหวัดและสถานที่ท่องเที่ยวบางแห่งมีมาตรการควบคุมการระบาดของโควิด โดยนักท่องเที่ยวไทยที่จะเดินทางมาท่องเที่ยวในพื้นที่จะต้องได้รับการฉีดวัคซีนตามเงื่อนไขที่กำหนด หรือกรณีที่นักท่องเที่ยวไทยยังไม่ได้รับวัคซีนครบอาจจะต้องตรวจ ATK

จากสภาพแวดล้อมทางธุรกิจดังกล่าว ศูนย์วิจัยกสิกรไทย มองว่าในช่วงฤดูกาลเดินทางท่องเที่ยวของคนไทย 2 เดือนสุดท้ายของปี 2564 การเดินทางท่องเที่ยวในประเทศของคนไทยอาจจะมีจำนวน 29.1 ล้านคน-ครั้ง หดตัว 14.2% จากช่วงเดียวกันของปีก่อน แต่ดีขึ้นจากค่าเฉลี่ยต่อเดือนที่ 3.8 ล้านคน-ครั้งในช่วงเดือนม.ค.-ต.ค. 2564 และส่งผลทำให้ทั้งปี 2564 การเดินทางท่องเที่ยวในประเทศของคนไทยน่าจะมีจำนวน 66.71 ล้านคน-ครั้ง หดตัวประมาณ 26.3% จากปี 2563 นับเป็นการหดตัวต่อเนื่องเป็นปีที่ 2 ติดต่อกัน ขณะที่ค่าใช้จ่ายเพื่อการเดินทางท่องเที่ยวในประเทศของคนไทยทั้งปี 2564 นี้ น่าจะมีมูลค่าประมาณ 296,895 ล้านบาท หดตัวประมาณ 38.2% จากปี 2563

○ หากโควิดไม่ระบาดซ้ำหนัก...คาดว่าตลาดไทยเที่ยวไทยในปี 2565 น่าจะฟื้นตัวได้ต่อเนื่อง โดยคาดว่าจะมีคนไทยเดินทางท่องเที่ยวในประเทศประมาณ 109-115 ล้านคน-ครั้ง

สำหรับทิศทาง การฟื้นตัวของตลาดไทยเที่ยวไทยในปี 2565 ศูนย์วิจัยกสิกรไทย ประเมินสถานการณ์ภายใต้เงื่อนไขต่าง ๆ โดยมีปัจจัยสำคัญอย่างการระบาดของโควิดในประเทศ มาตรการกระตุ้นกำลังซื้อและการท่องเที่ยว รวมถึงปัจจัยในด้านเศรษฐกิจภาคครัวเรือนกำลังซื้อของประชาชนที่จะมีผลต่อการใช้จ่ายเพื่อการท่องเที่ยว โดยแบ่งออกเป็น 2 กรณี ดังนี้

Disclaimers

รายงานวิจัยนี้จัดทำโดยบริษัท ศูนย์วิจัยกสิกรไทย จำกัด ("KResearch") เพื่อเผยแพร่เป็นการทั่วไป โดยอาศัยแหล่งข้อมูลสาธารณะหรือข้อมูลที่เชื่อในความน่าเชื่อถือที่ปรากฏขณะจัดทำ ซึ่งอาจเปลี่ยนแปลงได้ในแต่ละช่วงเวลา ทั้งนี้ KResearch มิอาจรับรองความถูกต้อง ความน่าเชื่อถือ ความเหมาะสม ความครบถ้วนสมบูรณ์ หรือความเป็นปัจจุบันของข้อมูลดังกล่าว และไม่ได้มีวัตถุประสงค์เพื่อชี้ชวน เสนอแนะ ให้คำแนะนำหรือสนใจในการตัดสินใจแต่อย่างใด แต่อย่างไรก็ดี ทั้งนี้ ท่านควรศึกษาข้อมูลด้วยความระมัดระวังและใช้วิจารณญาณอย่างรอบคอบก่อนตัดสินใจใดๆ KResearch จะไม่รับผิดชอบในความเสียหายใดที่เกิดขึ้นจากการใช้ข้อมูลดังกล่าว

ข้อมูลใดๆ ที่ปรากฏในรายงานวิจัยนี้เป็นทรัพย์สินของ KResearch และ/หรือบุคคลที่สาม (แล้วแต่กรณี) การนำข้อมูลดังกล่าว (ไม่ว่าทั้งหมดหรือบางส่วน) ไปใช้ต้องแสดงข้อความถึงสิทธิความเป็นเจ้าของแก่ KResearch และ/หรือบุคคลที่สาม (แล้วแต่กรณี) หรือแหล่งที่มาของข้อมูลนั้นๆ ทั้งนี้ ท่านจะไม่ทำซ้ำ ปรับปรุง ดัดแปลง แก้ไข ส่งต่อ เผยแพร่ หรือกระทำในลักษณะใดๆ เพื่อวัตถุประสงค์ในการค้า โดยไม่ได้รับอนุญาตล่วงหน้าเป็นลายลักษณ์อักษรจาก KResearch และ/หรือบุคคลที่สาม (แล้วแต่กรณี)

บริการทุกระดับประทับใจ

กรณีที่ 1 ภายใต้เงื่อนไขที่สถานการณ์โควิดในประเทศไทยปรับตัวดีขึ้นต่อเนื่องจากในช่วงปลายปี 2564 และ ไม่เกิดการระบาดของโควิด-19 ระลอกใหม่ในประเทศไทยจนกระทบการเดินทางท่องเที่ยวในประเทศ ขณะที่ ปัจจัยด้านราคาพลังงานไม่ได้ปรับสูงขึ้นจนส่งผลกระทบต่อราคาค่าโดยสารอย่างตัวเครื่องบิน การฟื้นตัวของตลาดไทยเที่ยวไทยน่าจะทยอยกลับมา

ทั้งนี้ หากสถานการณ์ต่าง ๆ เป็นไปตามที่ได้ประเมินไว้ข้างต้น ศูนย์วิจัยกสิกรไทย มองว่า ในปี 2565 การเดินทางท่องเที่ยวในประเทศของคนไทยน่าจะมีจำนวน 155 ล้านคน-ครั้ง เพิ่มขึ้น 133.1% จากปี 2564 โดยการฟื้นตัวยังต่ำกว่าปี 2562 ซึ่งคนไทยเที่ยวไทยมีจำนวน 172.7 ล้านคน-ครั้ง เนื่องจากมองว่า ในช่วง 2-3 เดือนแรกของปี 2565 สถานการณ์โควิดน่าจะยังส่งผลต่อการเดินทางท่องเที่ยวของนักท่องเที่ยวบางกลุ่ม ขณะที่เศรษฐกิจยังไม่ฟื้นตัวทั่วถึงและกำลังซื้อของประชาชนบางกลุ่มยังไม่กลับเข้าสู่ระดับศักยภาพ ทำให้จำนวนครั้งในการเดินทางจะปรับลดลง

สำหรับด้านการใช้จ่ายของนักท่องเที่ยวไทยเที่ยวในประเทศน่าจะมีมูลค่าประมาณ 698,000 ล้านบาท เพิ่มขึ้น 134.9% จากปี 2564 โดยค่าใช้จ่ายต่อคนต่อทริปในกรณีนี้จะปรับขึ้นเล็กน้อยจากปี 2564 เนื่องจากสถานที่ท่องเที่ยวต่างๆ น่าจะเปิดให้บริการเพิ่มขึ้น ขณะที่นักท่องเที่ยวอาจคลายความกังวลจากโควิด และกลับไปนั่งทานอาหารในร้านท้องถิ่นและกิจกรรมการท่องเที่ยวเพิ่มขึ้น

กรณีที่ 2 ความเสี่ยงการระบาดของโควิดที่อาจจะพบผู้ติดเชื้อเป็นกลุ่มจนส่งผลกระทบต่อความต่อเนื่องในการฟื้นตัวของการท่องเที่ยวในช่วงจังหวะเวลาของการระบาดที่ยังมีอยู่ แต่เนื่องจากมองว่าระดับการระบาดของโควิดน่าจะไม่รุนแรง ทำให้ทางการจึงไม่จำเป็นต้องใช้มาตรการควบคุมที่เข้มงวดดังเช่นที่เกิดขึ้นในปี 2564 ทำให้การท่องเที่ยวในประเทศน่าจะเติบโตได้ต่อเนื่อง

โดย ศูนย์วิจัยกสิกรไทย มองว่า การเดินทางท่องเที่ยวของคนไทยในประเทศทั้งปี 2565 น่าจะมีจำนวน 109 ล้านคน-ครั้ง เพิ่มขึ้น 63.4% จากปี 2564 ขณะที่การใช้จ่ายของนักท่องเที่ยวไทยน่าจะมีมูลค่าประมาณ 479,600 ล้านบาท เพิ่มขึ้น 61.5% จากปี 2564

	ปี 2562	ปี 2563	ปี 2564e	ปี 2565f
คนไทยเดินทางท่องเที่ยวในประเทศ	172.7 ล้านคน-ครั้ง	90.56 ล้านคน-ครั้ง	66.71 ล้านคน-ครั้ง	109-155 ล้านคน-ครั้ง
การใช้จ่ายเพื่อการท่องเที่ยวของคนไทย	1.08 ล้านล้านบาท	4.82 แสนล้านบาท	2.97 แสนล้านบาท	4.80-6.98 แสนล้านบาท
ค่าใช้จ่ายเฉลี่ยต่อทริป	6,262 บาทต่อทริป	5,328 บาทต่อทริป	4,450 บาทต่อทริป	4,400-4,500 บาทต่อทริป

ที่มา: กระทรวงการท่องเที่ยวและกีฬา และประมาณการโดย ศูนย์วิจัยกสิกรไทย

Disclaimers

รายงานวิจัยนี้จัดทำโดยบริษัท ศูนย์วิจัยกสิกรไทย จำกัด ("KResearch") เพื่อเผยแพร่เป็นการทั่วไป โดยอาศัยแหล่งข้อมูลสาธารณะหรือข้อมูลที่เชื่อในความน่าเชื่อถือที่ปรากฏขณะจัดทำ ซึ่งอาจเปลี่ยนแปลงได้ในแต่ละช่วงเวลา ทั้งนี้ KResearch มิอาจรับรองความถูกต้อง ความน่าเชื่อถือ ความเหมาะสม ความครบถ้วนสมบูรณ์ หรือความเป็นปัจจุบันของข้อมูลดังกล่าว และไม่ได้อันุมัติหรือรับรองเพื่อชี้ชวน เสนอแนะ ให้คำแนะนำ หรือจูงใจในการตัดสินใจเพื่อดำเนินการใดๆ แต่อย่างใด ดังนั้น ท่านควรศึกษาข้อมูลด้วยความระมัดระวังและใช้วิจารณญาณอย่างรอบคอบก่อนตัดสินใจใดๆ KResearch จะไม่รับผิดชอบในความเสียหายใดที่เกิดขึ้นจากการใช้ข้อมูลดังกล่าว

ข้อมูลใดๆ ที่ปรากฏในรายงานวิจัยนี้ถือเป็นทรัพย์สินของ KResearch และ/หรือบุคคลที่สาม (แล้วแต่กรณี) การนำข้อมูลดังกล่าว (ไม่ว่าทั้งหมดหรือบางส่วน) ไปใช้ต้องแสดงชื่อความเป็นเจ้าของแก่ KResearch และ/หรือบุคคลที่สาม (แล้วแต่กรณี) หรือแหล่งที่มาของข้อมูลนั้นๆ ทั้งนี้ ท่านจะไม่ทำซ้ำ ปรับปรุง ดัดแปลง แก้ไข ส่งต่อ เผยแพร่ หรือกระทำการในลักษณะใดๆ เพื่อวัตถุประสงค์ทางการค้า โดยไม่ได้รับอนุญาตล่วงหน้าเป็นลายลักษณ์อักษรจาก KResearch และ/หรือบุคคลที่สาม (แล้วแต่กรณี)