

เอกสารประกอบ Media Briefing เรื่อง เป้าหมายนโยบายการเงินประจำปี 2563

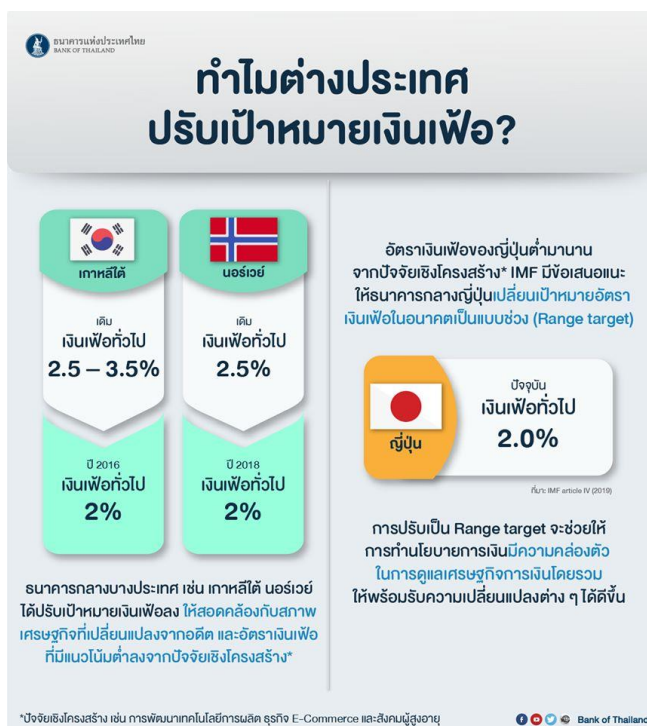
วันอังคารที่ 24 ธันวาคม 2562

“คณะกรรมการนโยบายการเงินและรัฐมนตรีว่าการกระทรวงการคลังมีข้อตกลงร่วมกันโดยกำหนดให้อัตราเงินเฟ้อทั่วไปในช่วง 1-3% เป็นเป้าหมายนโยบายการเงินด้านเสถียรภาพราคา สำหรับระยะปานกลาง และสำหรับปี 2563”

รพท.ปรับเป้าหมายอัตราเงินเฟ้อทั่วไปใหม่ เริ่มใช้ 2563

- เป้าหมายนโยบายการเงินใหม่ คือ อัตราเงินเฟ้อทั่วไปแบบช่วง 1-3% เปลี่ยนจากเป้าหมายเดิมที่มีค่ากลางที่ $2.5\% \pm 1.5\%$ ซึ่งใช้มาตั้งแต่ปี 2558
- รายละเอียดการปรับเป้าหมายอัตราเงินเฟ้อใหม่
 1. **ปรับลดเป้าหมาย** เพื่อให้สอดคล้องกับภาวะเศรษฐกิจการเงินที่เปลี่ยนแปลงไป และอัตราเงินเฟ้อไทยที่มีแนวโน้มต่ำลงจากปัจจัยโครงสร้าง อาทิ (1) การเปลี่ยนแปลงด้านเทคโนโลยีที่ทำให้ต้นทุนการผลิตถูกลงหรือปริมาณผลผลิตเพิ่มขึ้น (เช่น น้ำมัน สินค้าเกษตร และสินค้าอิเล็กทรอนิกส์ เป็นต้น) (2) การขยายตัวของธุรกิจ e-commerce ที่ทำให้การแข่งขันสูงขึ้นจนผู้ขายปรับราคาสินค้าขึ้นยาก และ (3) การเข้าสู่สังคมผู้สูงอายุ เนื่องจากผู้สูงอายุมีรายได้หลังเกษียณลดลง จำนวนผู้สูงอายุที่เพิ่มขึ้นจึงทำให้การบริโภคสินค้าและบริการในภาพรวมมีแนวโน้มลดลงในระยะต่อไป
 2. **เปลี่ยนมาใช้เป้าหมายแบบช่วง (ไม่มีค่ากลาง)** เพื่อเพิ่มความยืดหยุ่นให้นโยบายการเงินสามารถดูแลเสถียรภาพด้านราคา ควบคู่กับการเติบโตทางเศรษฐกิจและเสถียรภาพระบบการเงินได้อย่างมีประสิทธิภาพมากขึ้น โดยเฉพาะในสถานการณ์ที่เศรษฐกิจโลกและไทยผันผวนและมีความไม่แน่นอนสูง
- **ประเทศไทยปรับเป้าหมายอัตราเงินเฟ้อบ้าง**

ธนาคารกลางหลายแห่ง เช่น เกาหลีใต้ นอร์เวย์ ได้ปรับเป้าหมายเงินเฟ้อลง เพื่อให้สอดคล้องกับสภาพเศรษฐกิจที่เปลี่ยนแปลงไป และอัตราเงินเฟ้อที่มีแนวโน้มต่ำลงจากปัจจัยโครงสร้าง



- **ปรับเกณฑ์การสื่อสารผ่านจดหมายเปิดผนึก (open letter) เมื่ออัตราเงินเฟ้อออกนอกกรอบเป้าหมาย** เพื่อให้คณะกรรมการนโยบายการเงิน (กนง.) สามารถแสดงความรับผิดชอบและสื่อสารกับสาธารณชนได้ทันการณ์ ไม่ต้องรอถึงสิ้นปีปฏิทิน รวมทั้งสอดคล้องกับหลักการดำเนินนโยบายการเงินที่ต้องมองไปข้างหน้า (forward-looking)
 - **เกณฑ์ใหม่** กนง. จะออกจดหมายเปิดผนึกถึงรัฐมนตรีว่าการกระทรวงการคลัง ทุก 6 เดือน หากอัตราเงินเฟ้อเฉลี่ย 12 เดือนที่ผ่านมาหรือประมาณการอัตราเงินเฟ้อทั่วไปเฉลี่ย 12 เดือนข้างหน้าเคลื่อนไหวออกนอกกรอบเป้าหมาย (ถ้าไม่ออกนอกกรอบเป้าหมาย ไม่ต้องมีจดหมายเปิดผนึกถึงรัฐมนตรีฯ)
 - **เกณฑ์เดิม** จะมีจดหมายเปิดผนึกเมื่ออัตราเงินเฟ้อทั่วไปเฉลี่ยทั้งปีปฏิทินออกนอกกรอบเป้าหมาย
- **การปรับลดเป้าหมายนโยบายการเงินในครั้งนี้ ไม่ได้เป็นการส่งสัญญาณว่าแนวทางการดำเนินนโยบายการเงินจะเปลี่ยนจากเดิม** โดยภายใต้สถานการณ์ปัจจุบัน นโยบายการเงินมีแนวโน้มผ่อนคลายไปอีกระยะหนึ่งเพื่อเอื้อต่อการขยายตัวทางเศรษฐกิจ และช่วยให้อัตราเงินเฟ้อกลับเข้าสู่กรอบเป้าหมายต่อไป โดยการตัดสินใจนโยบายการเงินภายหลังการปรับเป้าหมายใหม่ยังคงยึดหลักการเดิม ได้แก่
 1. ยึดหลัก data dependent พิจารณาข้อมูลอย่างรอบด้าน และพร้อมปรับนโยบายเมื่อสถานการณ์เศรษฐกิจและอัตราเงินเฟ้อเปลี่ยนแปลงไปจากที่เคยประเมินไว้
 2. รักษาสมดุลของการดูแลเป้าหมายนโยบายการเงินทั้ง 3 ด้านให้เหมาะสมในแต่ละช่วงเวลา ได้แก่ (1) การรักษาเสถียรภาพด้านราคาในระยะปานกลาง (2) การดูแลเศรษฐกิจให้เติบโตอย่างยั่งยืนและเต็มศักยภาพ และ (3) การรักษาเสถียรภาพของระบบการเงิน

เป้าหมายนโยบายการเงินสำหรับระยะปานกลาง และเป้าหมายสำหรับปี 2563

เป้าหมายอัตราเงินเฟ้อทั่วไป ช่วง 1-3%

เป้าหมายอัตราเงินเฟ้อทั่วไป (ปี) กรอบ 1-3% (สีส้ม) 2.5% ± 1.5% (สีน้ำเงิน)

ทำไมต้องปรับ? จากเป้าหมายเดิมที่ 2.5 ± 1.5 %

1. สอดคล้องกับภาวะอัตราเงินเฟ้อไทยที่มีแนวโน้มต่ำลงจากปัจจัยโครงสร้าง
 - การพัฒนากลไกตลาดการผลิต
 - การขายสินค้าทางธุรกิจ e-commerce
 - การเข้าสู่สังคมผู้สูงอายุ
2. ใช้เป้าหมายแบบช่วง (range target) ช่วยให้การดำเนินนโยบายการเงินมีความคล่องตัว เพื่อดูแลเป้าหมายทั้ง 3 ด้าน ได้อย่างมีประสิทธิภาพ
 - การรักษาเสถียรภาพราคาในระยะปานกลาง
 - การดูแลเสถียรภาพทางเศรษฐกิจ
 - การรักษาเสถียรภาพระบบการเงิน

การดำเนินนโยบายการเงิน เน้นหลักการเดิม

- Data dependent** พร้อมปรับนโยบายเมื่อข้อมูลหรือสถานการณ์เปลี่ยนแปลงไปจากที่ประเมินไว้
- รักษาสมดุลของ 3 เป้าหมายให้เหมาะสมในแต่ละช่วงเวลา**
 - เสถียรภาพราคา (เงินเฟ้อ)
 - การขยายตัวทางเศรษฐกิจ
 - เสถียรภาพระบบการเงิน

Bank of Thailand



ธนาคารแห่งประเทศไทย
BANK OF THAILAND

เป้าหมายนโยบายการเงินประจำปี 2563

Media Briefing

สายนโยบายการเงิน

วันอังคารที่ 24 ธันวาคม 2562



อัตราเงินเฟ้อมีแนวโน้มต่ำลงจากในอดีต

ราคาที่เพิ่มขึ้นต่อปี (%YoY)

อัตราเงินเฟ้อทั่วไป

2.5

2.7

0.6

พลังงาน

10.8

4.1

-1.9

อาหารสด

4.8

8.1

1.4

อัตราเงินเฟ้อพื้นฐาน
(อื่น ๆ ที่ไม่ใช่พลังงาน
และอาหารสด)

1.0

1.4

0.9

2000-2006

2007-2013

2014-2019

ที่มา: กระทรวงพาณิชย์ คำนวณโดย ธปท.

ธนาคารกลางบางประเทศปรับลดเป้าหมายอัตราเงินเฟ้อให้สอดคล้องกับเศรษฐกิจและอัตราเงินเฟ้อที่เปลี่ยนแปลงไป



เกาหลีใต้

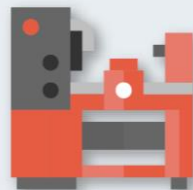


นอร์เวย์

ภาวะเศรษฐกิจการเงินและอัตราเงินเฟ้อไทยที่เปลี่ยนแปลงไป

อัตราเงินเฟ้อไทยมีแนวโน้มต่ำลงจากปัจจัยโครงสร้าง

เป้าหมายอัตราเงินเฟ้อ
ควรสอดคล้องกับ
แนวโน้มอัตราเงินเฟ้อ
ในอนาคต



การพัฒนาเทคโนโลยีการผลิต
ทำให้ผลผลิตเพิ่ม ต้นทุนลด ของถูกลง
(เช่น น้ำมัน สินค้าเกษตร
และสินค้าอิเล็กทรอนิกส์)



การขยายตัวของธุรกิจ e-commerce
ต้นทุนการขายต่ำ การแข่งขันสูง
ผู้ซื้อเปรียบเทียบราคาสินค้าได้ง่าย
ผู้ขายปรับราคาสินค้าได้ยากขึ้น



การเข้าสู่สังคมผู้สูงอายุ
ผู้สูงอายุมีรายได้หลังเกษียณลดลง
การซื้อสินค้าและบริการในภาพรวม
มีแนวโน้มลดลง

เศรษฐกิจโลกเชื่อมโยงกันมากขึ้น / Financial stability สำคัญมากขึ้น

นโยบายการเงินต้องมี
ความยืดหยุ่น
เพียงพอเพื่อรับมือกับ
สถานการณ์เศรษฐกิจ
และความเสี่ยงในภาค
การเงินที่เปลี่ยนแปลงไป

เศรษฐกิจไทยได้รับผลกระทบจากปัจจัยภายนอก

การสะสมความเสี่ยงในระบบการเงิน

รวดเร็วและรุนแรง



สงครามการค้า



ปัญหาภูมิรัฐศาสตร์



ภาวะอัตราดอกเบี้ยต่ำเป็นเวลานาน



เป้าหมายอัตราเงินเฟ้อทั่วไป

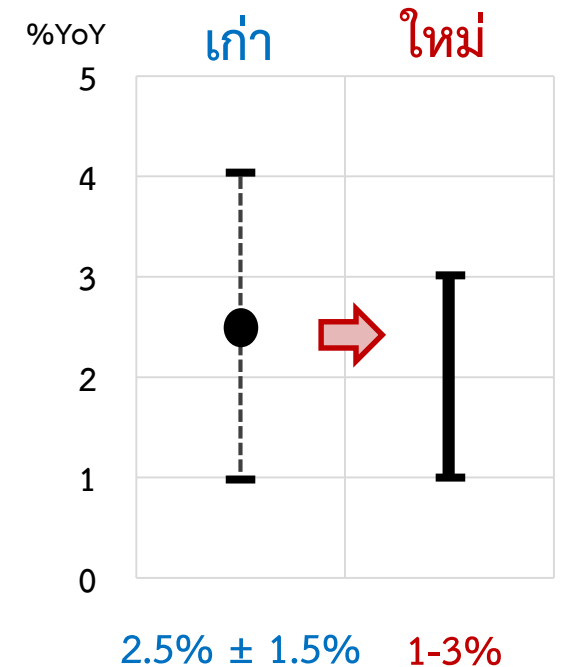
ช่วง 1-3%

1 ปรับลดเป้าหมายอัตราเงินเฟ้อทั่วไปให้สอดคล้องกับภาวะเศรษฐกิจการเงินและอัตราเงินเฟ้อไทยที่เปลี่ยนแปลงไปจากปัจจัยโครงสร้าง

2 เปลี่ยนมาใช้เป้าหมายแบบช่วง (ไม่มีค่ากลาง) เพื่อเพิ่มความยืดหยุ่นให้กับนโยบายการเงิน ภายใต้โลกที่ผันผวนและมีความไม่แน่นอนสูง

3 ปรับปรุงเกณฑ์การสื่อสารผ่านจดหมายเปิดผนึก (open letter) เมื่ออัตราเงินเฟ้อออกนอกกรอบเป้าหมาย เพื่อให้ กนง. แสดงความรับผิดชอบและสื่อสารกับสาธารณชนได้ทันการณ์ รวมทั้งสอดคล้องกับหลักการดำเนินนโยบายการเงินที่ต้องมองไปข้างหน้า

เป้าหมายอัตราเงินเฟ้อทั่วไป





การปรับลดเป้าหมายนโยบายการเงินในครั้งนี้

ไม่ได้เป็นการส่งสัญญาณว่าแนวทางการดำเนินนโยบายการเงินจะเปลี่ยนจากเดิม
นโยบายการเงินมีแนวโน้มอยู่ในระดับผ่อนคลายเป็นอีกระยะหนึ่งเพื่อเอื้อต่อการขยายตัวทางเศรษฐกิจอย่างเข้มแข็ง
ซึ่งจะช่วยให้อัตราเงินเฟ้อกลับเข้าสู่กรอบเป้าหมาย

แนวทางในการตัดสินใจนโยบายการเงินภายใต้การปรับเป้าหมาย กนง. ยังคงยึดหลักการเดิม

1. ยึดหลัก data dependent

พิจารณาข้อมูลรอบด้าน
และพร้อมปรับนโยบายเมื่อสถานการณ์
เศรษฐกิจเปลี่ยนแปลงไปจากที่เคยประเมินไว้

2. รักษาสมดุลของ 3 เป้าหมายให้เหมาะสมในแต่ละช่วงเวลา



การรักษาเสถียรภาพ
ราคาในระยะปานกลาง



การดูแลการเติบโต
ทางเศรษฐกิจ



การรักษาเสถียรภาพ
ระบบการเงิน